

北見工業大学図書館概要 2008

OUTLINE

Kitami Institute of Technology Library



北見工業大学図書館は
21世紀を展望しつつ自然と調和する
テクノロジーの発展に寄与するために
学内外の皆様の知の探求を支援しています

The Kitami Institute of Technology Library is supporting those both inside and outside the college in their research, which is making contributions to technological development in harmony with nature with a view to the 21st century.

目次

1. 沿革	History	1
2. 組織	Organization	4
3. 施設	Facilities.....	6
4. 利用案内	User's Guide.....	9
5. 統計	Statistics	10
6. アクセス	Access	13

1. 沿革 History

1960（昭 35） 4 月

国立学校設置法の一部を改正する法律（昭和 35 年法律第 16 号）により、北見工業短期大学が設置され、附設の図書室（253 m²）が開設された。

1961（昭 36） 9 月

北見工業短期大学事務部に図書係が設置された。

1966（昭 41） 4 月

国立学校設置法の一部を改正する法律（昭和 41 年法律第 48 号）により、北見工業大学が設置され、附属図書館として開設された。

9 月

時間外開館（試験期間等）を開始した。

1967（昭 42） 4 月

国立学校設置法施行規則（昭和 39 年文部省令第 11 号）に基づき、北見工業大学の事務組織が定められ附属図書館に司書係、閲覧係の 2 係が設置された。

9 月

附属図書館内部を改修（379 m²）し、閉架方式を開架方式にすると共に指定図書制度を開始した。

1968（昭 43） 4 月

附属図書館事務部に事務長制が設置された。

1971（昭 46） 10 月

附属図書館新館（鉄筋コンクリート 2 階建（一部 3 階建）1,589 m²）が完成した。

1972（昭 47） 4 月

事務組織の機構改革に伴い、総務係、整理係及び運用係の 3 係に編成替えした。

1976（昭 51） 7 月

外国雑誌の集中管理を開始した。

1979（昭 54） 3 月

図書館業務電算化研究グループを発足させ、事務用電算機 F A C O M - V 0 を使用し、外国雑誌受入業務、学術雑誌所蔵目録（欧文編）及び K W I C - I N D E X 等を開発・実用化した。

1980（昭 55） 4 月

時間外開館（休業期間を除く通年）を開始した。

9 月

オンライン情報検索サービスを開始した。

1982（昭 57） 4 月

事務組織に学術情報係を新設し、4 係に編成替えした。

1983（昭 58） 11 月

附属図書館内部の一部を模様替えした。

1985（昭 60） 4 月

ブックディテクション・システムを導入した。

1990（平 1） 2 月

情報処理センターの汎用コンピュータ（NEC ACOS S 9 1 0）をメインフレー

ムとする共用型で図書館業務の電算化がスタートした。

3月

図書館電算機を学術情報センターと接続した。

4月

図書館電算化システム（目録管理システム）を稼働した。

12月

附属図書館の増築（書庫及び学術雑誌閲覧室等）・改修（2,375 m²）がされた。

1991（平2）4月

図書館電算化システム（閲覧管理、雑誌管理及びオンライン目録検索システム（OPAC : On-line Public Access Catalog））を稼働した。

1992（平3）9月

全学所蔵図書の遡及入力を完了した。

10月

学内LAN接続端末によるOPACシステムを稼働した。

1993（平4）4月

土曜日開館（9:00～16:30）を開始した。

9月

学術情報センターILL（Inter-Library Loan : 図書館間相互貸借）システムに参画した。

1994（平6）2月

図書館専用電算機（NEC オフィスサーバ 7200/50）を導入し稼働した。

1996（平8）7月

北見工業大学附属図書館ホームページを公開した。

1998（平10）2月

図書館専用電算機（NEC Express5800/140Pro）を更新した。

2001（平13）3月

CD-ROMサーバを導入した。

2002（平14）3月

図書館専用電算機（富士通 Primergy B225）を更新した。

4月

日曜日開館（10:00～16:30）を開始した。（平成13年10月7日より試行）

電子ジャーナルを導入した。

2004（平16）4月

国立大学法人化に合わせ、附属図書館事務部を情報図書課に改組した。

7月

定期試験期の延長開館（平日のみ22時まで）を開始した。

2005（平17）9月

自動貸出装置を設置した。

2006（平18）4月

事務組織の機構改革に伴い、情報図書企画係、コンテンツ整備係及び利用サービス系の3係に編成替えした。

2007（平19）3月

図書館専用電算機（富士通 PRIMERGY TX200 S2）を更新した。

図書館の増築（508 m²）・改修（335 m²）工事が行われた。

4月

北見工業大学附属図書館を北見工業大学図書館に改称した。

2008（平 20）3 月

図書館の改修（1896 m²）・増築（20 m²）工事が行われた。
ブックディテクション・システムを更新した。

2008（平 20）4 月

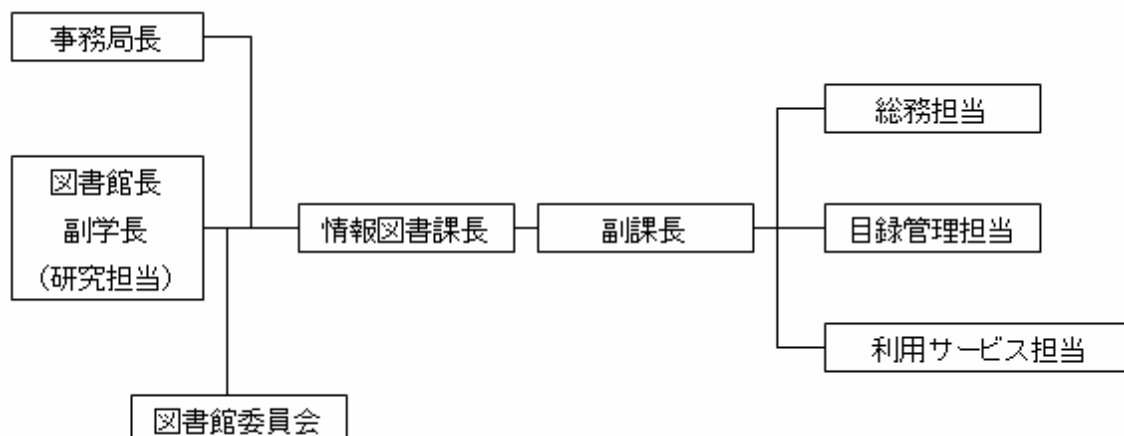
事務組織の係制廃止に伴い、総務担当、目録管理担当、利用サービス担当の担当制に編成替えした。

開館時間を変更し、平日 9:00-22:00, 土・日・祝日 10:00-17:15（学生休業期間中の平日 9:00-17:00, 土・日・祝日は休館）とした。

2. 組織

Organaization

■ 組織構成図



■ 歴代館長等

氏名	所属	任期	役職名
佐々木 満雄	応用化学科教授	昭和 36. 1. 1～昭和 38. 3.31	図書館主事
小川 慎三郎	電気科教授	昭和 38. 4. 1～昭和 41. 3.31	
宮本 武	機械工学科教授	昭和 41. 4. 1～昭和 45. 3.31	館長
笠原 勝二郎	土木工学科教授	昭和 45. 4. 1～昭和 46. 6.30	
大野 武敏	一般教育等教授	昭和 46. 7. 1～昭和 48. 6.30	
小山 道義	土木工学科教授	昭和 48. 7. 1～昭和 50. 6.30	
大野 武敏	一般教育等教授	昭和 50. 7. 1～昭和 52. 6.30	
小山 道義	土木工学科教授	昭和 52. 7. 1～昭和 54. 6.30	
林 正道	開発工学科教授	昭和 54. 7. 1～昭和 59. 3.31	
松原 睦哉	環境工学科教授	昭和 59. 4. 1～昭和 60. 6.30	
清水 昭典	一般教育等教授	昭和 60. 7. 1～平成 1. 6.30	
荒瀬 晃	工業化学科教授	平成 1. 7. 1～平成 4. 4.30	
白樫 久	一般教育等教授	平成 4. 5. 1～平成 7. 6.30	
厚谷 郁夫	機能材料工学科教授	平成 7. 7. 1～平成 8. 3.31	
鮎田 耕一	土木開発工学科教授	平成 8. 4. 1～平成 12. 3.31	
高橋 信夫	機能材料工学科教授	平成 12. 4. 1～平成 14. 3.31	
大島 俊之	土木開発工学科教授	平成 14. 4. 1～平成 18. 3.31	
田村 淳二	電気電子工学科教授	平成 18. 4. 1～平成 20. 3.31	
青木 清	マテリアル工学科教授	平成 20. 4. 1～	

■歴代事務長・課長

氏名	任期	役職名
村上 茂俊	昭和 43. 6.12～昭和 45. 5.31	事務長
平田 久雄	昭和 45. 6. 1～昭和 51. 3.31	
石川 雅夫	昭和 51. 4. 1～昭和 56. 3.31	
似鳥 正吾	昭和 56. 4. 1～昭和 59. 3.31	
石黒 克久	昭和 59. 4. 1～昭和 62. 3.31	
桑谷 豊	昭和 62. 4. 1～平成 1. 3.31	
平田 忠夫	平成 1. 4. 1～平成 4. 3.31	
畑野 進	平成 4. 4. 1～平成 6. 3.31	
角 定光	平成 6. 4. 1～平成 8. 3.31	
荻根澤 則文	平成 8. 4. 1～平成 10. 3.31	
歸山 博	平成 10. 4. 1～平成 11. 3.31	
金崎 幸彦	平成 11. 4. 1～平成 15. 3.31	
遠藤 正明	平成 15. 4. 1～平成 16. 3.31	
〃	平成 16. 4. 1～平成 17. 3.31	課長
杉田 福夫	平成 17. 4. 1～平成 19. 3.31	
山田 勉	平成 19. 4. 1～	

■職員配置

(単位:人)

	正規職員	非常勤職員	合計
課長	1	—	1
副課長	1	—	1
総務担当	1	1	2
目録管理担当	1	1	2
利用サービス担当	3	7	10
計	7	9	16

3. 施設 Facilities

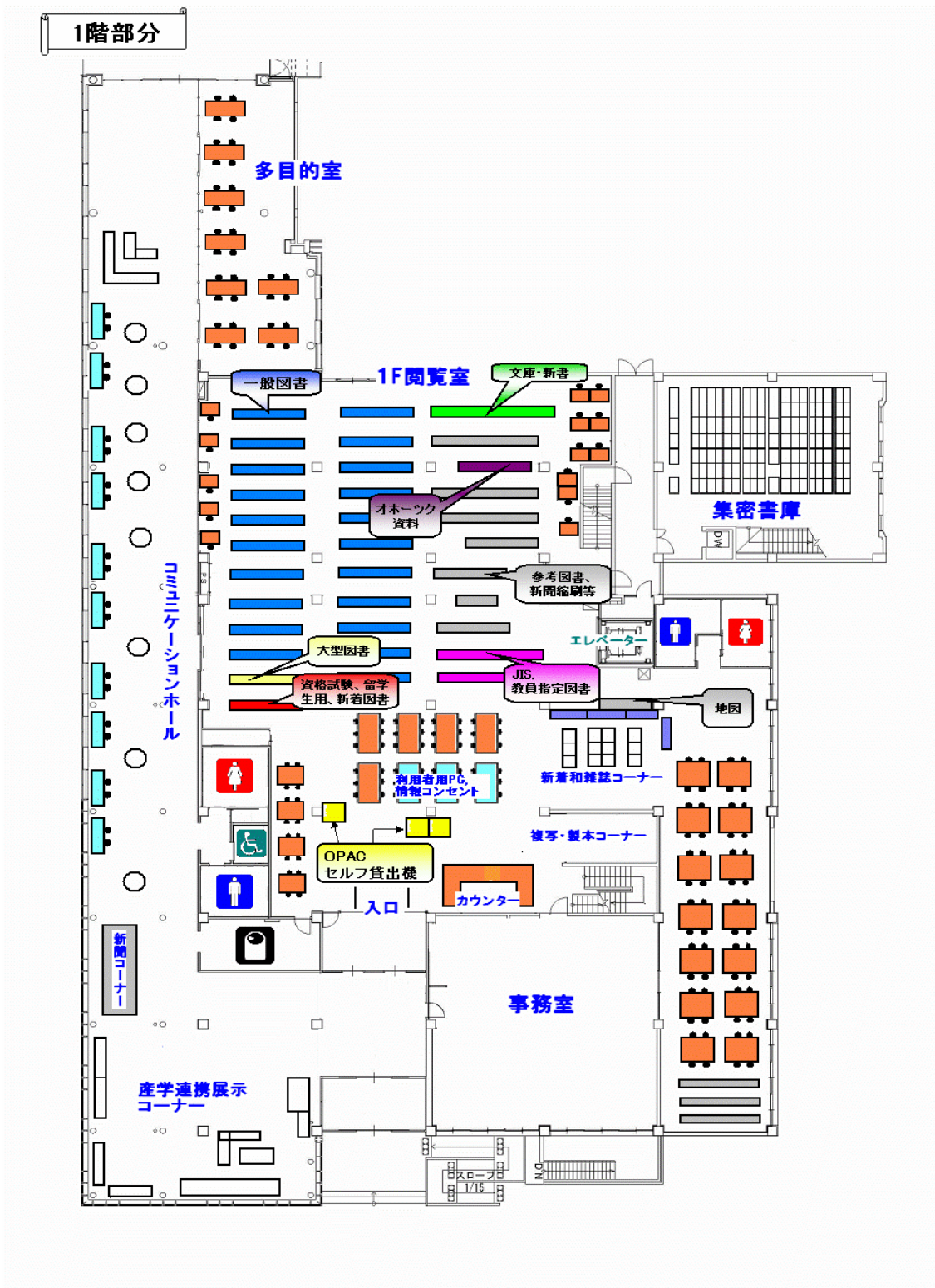
■施設面積 総面積 2,939 m²

地下1階	機械室（ボイラー室）	110 m ²	110 m ²
1階事務スペース	事務室	148 m ²	148 m ²
共有スペース	コミュニケーションホール	501 m ²	739 m ²
	多目的室	96 m ²	
	その他	142 m ²	
1階	閲覧室	811 m ²	1,029 m ²
	複写・製本コーナー	15 m ²	
	集密書庫	118 m ²	
	その他	85 m ²	
2階	視聴覚コーナー・閲覧室	112 m ²	757 m ²
	サイレントルーム	37 m ²	
	グループ学習室	40 m ²	
	学術雑誌閲覧室	384 m ²	
	その他	71 m ²	
	2階閲覧室（積層書庫）	113 m ²	
中2階	3階閲覧室（積層書庫）	113 m ²	113 m ²
用品庫	用品庫	43 m ²	43 m ²
計			2,939 m²

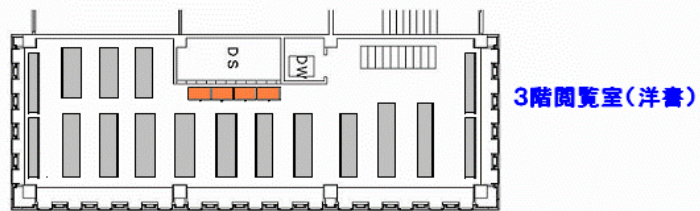
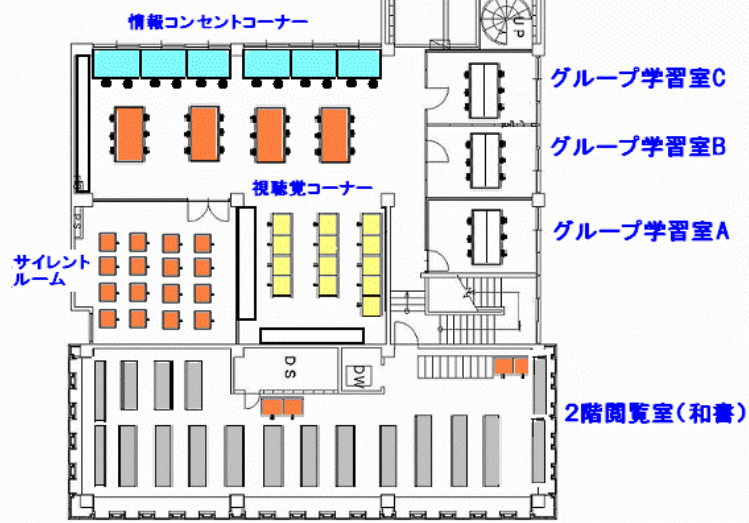
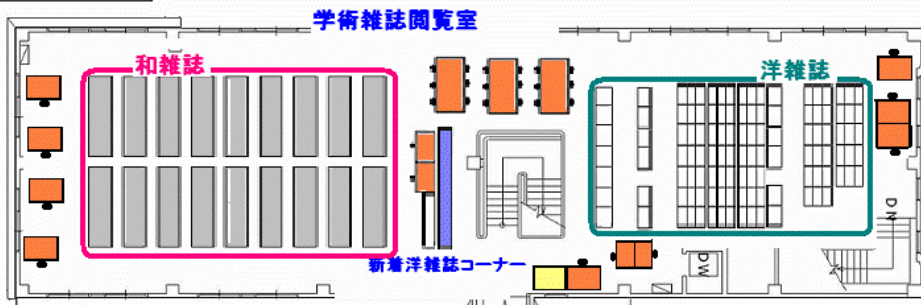
■閲覧座席数

共有スペース	コミュニケーションホール	LANテーブル 20席	93席
		丸テーブル 20席	
		クローバテーブル 9席	
		新聞コーナー 12席	
	多目的室 32席		
1階	閲覧室	117席	146席
	利用者PC・情報コンセントコーナー	17席	
	雑誌コーナー	12席	
2階	視聴覚コーナー	13席	117席
	閲覧室	24席	
	情報コンセントコーナー	12席	
	サイレントルーム	16席	
	グループ学習室	18席	
	学術雑誌閲覧室	30席	
中2階	2階閲覧室（積層書庫）	4席	4席
	3階閲覧室（積層書庫）	4席	
計			360席

■館内図



2階・3階



4. 利用案内 User's Guide

■開館日・開館時間

	通常期間	学生休業期間
月曜日～金曜日	9:00-22:00	9:00-17:00
土・日・祝日	10:00-17:15	休館

■休館日

- ・学生休業期間中の土・日・祝日
 - ・蔵書点検期間中（夏季休業期間中の1週間程度）
 - ・年末年始
 - ・大学入試センター試験日・第2次入学試験日
- ※以上のほか、必要に応じ臨時に休館します。

■貸出

	図書	雑誌	視聴覚資料
学部学生 特別聴講学生 大学後援会員	10冊 / 20日	5冊 / 5日	2組 / 5日
大学院生 研究生	10冊 / 45日		
教職員 研究員	15冊 / 60日		
一般利用者	5冊 / 15日		

※地域社会の発展、学術及び研究の振興等を目的として、一般市民の研究、調査及び生涯学習を支援するために図書館を一般公開しています。

5. 統計

Statistics

■ 閲覧統計

区分		14年度	15年度	16年度	17年度	18年度	19年度	
開館日数		307	310	306	306	310	293	日
入館者数		151,870	153,271	174,609	206,149	181,483	128,687	人
1日平均入館者数		495	494	571	674	585	439	人
図書貸出人数・冊数	学部学生	8,014	7,523	7,026	7,888	7,583	7,299	人
		14,083	13,241	12,549	14,007	13,515	12,948	冊
	院生	1,737	1,933	1,677	1,768	1,285	1,244	人
		3,309	3,400	3,274	3,583	2,542	2,505	冊
	研究生・聴講生	94	166	152	229	103	119	人
		171	798	265	364	173	208	冊
	教職員	906	1,051	824	935	911	650	人
		1,597	1,670	1,542	1,709	1,791	1,287	冊
	一般利用者	411	473	370	389	168	254	人
		620	787	888	749	384	594	冊
	その他	61	63	60	50	58	29	人
		66	79	73	64	88	37	冊
	計	11,223	11,209	10,109	11,259	10,108	9,595	人
		19,846	19,475	18,591	20,476	18,493	17,579	冊

■ 文献複写統計

区分		14年度	15年度	16年度	17年度	18年度	19年度	
文献複写	受付	1,344	1,489	732	666	577	228	件
	依頼	741	895	887	740	688	843	件
現物貸借	受付（貸出）	88	81	76	53	48	37	冊
	依頼（借受）	28	25	23	12	25	30	冊

■蔵書統計

※平成 17 年度から文庫を備品に計上した

(単位:冊)

区分		14 年度	15 年度	16 年度	17 年度	18 年度	19 年度	
図書館	自然科学・工学分野	和書	5,4645	48,549	48,915	52,997	53,848	54,641
		洋書	8,163	7,444	7,855	8,307	8,384	8,585
	その他分野	和書	37,721	36,552	37,902	47,201	46,787	47,029
		洋書	5,033	5,035	5,219	5,979	6,025	6,033
	製本雑誌	和書	13,979	14,112	15,267	15,262	15,198	15,326
		洋書	13,816	14,330	14,765	15,056	14,667	14,857
研究室備付	自然科学・工学分野	和書	23,584	24,196	24,465	23,944	23,346	23,834
		洋書	5,699	5,797	5,685	5,397	5,466	5,426
	その他分野	和書	9,104	8,717	8,916	7,843	7,583	8,045
		洋書	3,281	3,222	3,240	2,916	2,980	3,083
	製本雑誌	和書	930	947	983	1,055	990	1,006
		洋書	2,689	2,764	2,686	2,674	2,587	2,736
合計		178,644	171,665	175,898	188,631	187,861	190,601	
文庫外数		(8,783)	(9,694)	(10,093)				

■視聴覚資料統計

(単位:本)

区分	14 年度	15 年度	16 年度	17 年度	18 年度	19 年度
マイクロフィルム	26	17	17	18	18	18
マイクロフィッシュ	333	333	333	333	333	333
カセットテープ	773	692	1,591	1,591	1,591	1,591
ビデオテープ	774	771	1,044	1,044	1,014	1,014
レコード	1	1	3	3	3	3
スライド	85	81	92	92	92	92
FD	113	113	175	175	175	175
VD	7	7	9	19	19	19
CD・LD	120	121	185	185	185	185
CD-ROM	147	151	293	298	299	300
DVD	—	69	200	232	259	301

■電子ジャーナル統計 ※フルテキスト利用可能タイトル数 (単位:タイトル)

区分	14年度	15年度	16年度	17年度	18年度	19年度
Elsevier Science Direct	927	1,878	973	1,081	1,382	1,052
Oxford University Press	—	—	—	—	166	166
Wiley Interscience	411	432	432	433	528	464
Springer LINK	410	490	490	1,340	1,253	1,228
Kluwer	720	779	779			
American Chemical Society	—	—	—	—	—	25
Nature Publishing Group	1	1	1	1	1	1

■雑誌所蔵数 (単位:種類)

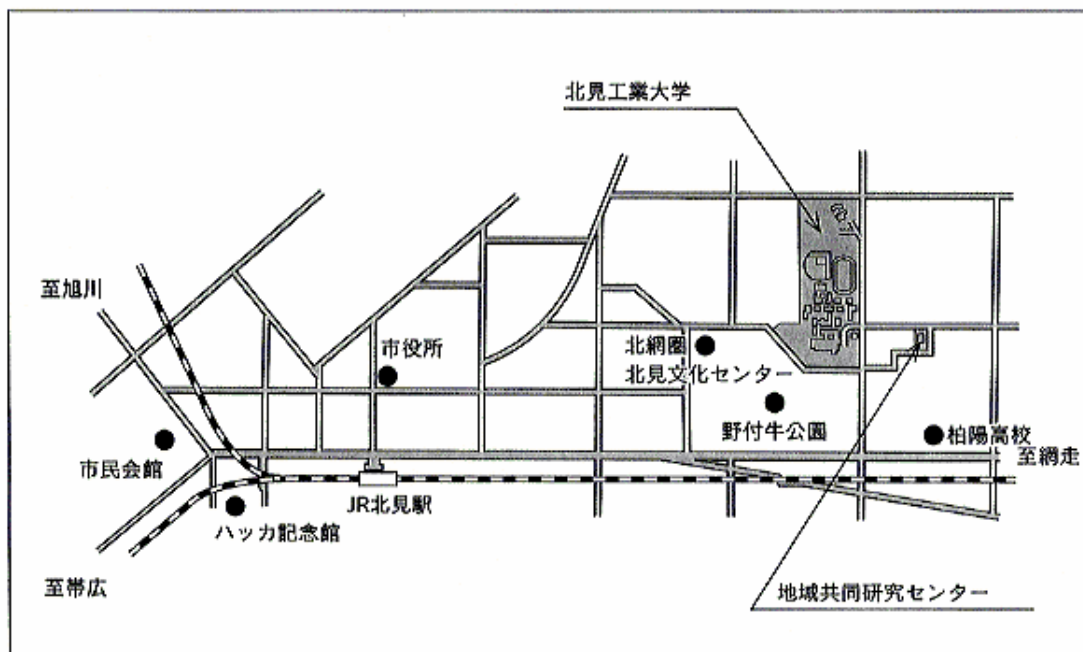
区分	14年度	15年度	16年度	17年度	18年度	19年度
和雑誌	2,396	2,432	2,525	2,600	2,641	2,646
洋雑誌	1,301	1,301	1,299	1,296	1,284	1,282
合計	3,697	3,733	3,824	3,896	3,925	3,928

■雑誌受入数 (単位:種類)

区分	14年度	15年度	16年度	17年度	18年度	19年度	
購入	和雑誌	264	297	442	488	465	451
	洋雑誌	270	236	235	219	196	156
寄贈	和雑誌	670	691	685	716	741	729
	洋雑誌	60	66	67	73	79	79
合計	1,264	1,290	1,429	1,496	1,481	1,415	

6. アクセス Access

■大学位置図



■本学までの交通機関

- ・ 北見駅から
車を利用して8分、バス（三輪～小泉線）を利用して10分
- ・ 女満別空港から
車を利用して40分、連絡バスを利用して55分

北見工業大学図書館概要 平成 20 年度
平成 20 年 5 月

TEL 0157-26-9194

FAX 0157-24-7709

E-MAIL tosyo04@desk.kitami-it.ac.jp

URL <http://www.lib.kitami-it.ac.jp/>