

北見工業大学図書館概要 2011

OUTLINE

Kitami Institute of Technology Library



北見工業大学図書館は
21世紀を展望しつつ自然と調和する
テクノロジーの発展に寄与するために
学内外の皆様の知の探求を支援しています

The Kitami Institute of Technology Library is supporting those both inside and outside the college in their research, which is making contributions to technological development in harmony with nature with a view to the 21st century.

目次

1. 沿革	History	1
2. 組織	Organization	4
3. 施設	Facilities.....	6
4. 利用案内	User's Guide.....	10
5. 統計	Statistics	11
6. アクセス	Access	14

1. 沿革 History

1960（昭 35） 4 月

国立学校設置法の一部を改正する法律（昭和 35 年法律第 16 号）により、北見工業短期大学が設置され、附設の図書室（253 m²）が開設された。

1961（昭 36） 9 月

北見工業短期大学事務部に図書係が設置された。

1966（昭 41） 4 月

国立学校設置法の一部を改正する法律（昭和 41 年法律第 48 号）により、北見工業大学が設置され、附属図書館として開設された。

9 月

時間外開館（試験期間等）を開始した。

1967（昭 42） 4 月

国立学校設置法施行規則（昭和 39 年文部省令第 11 号）に基づき、北見工業大学の事務組織が定められ附属図書館に司書係、閲覧係の 2 係が設置された。

9 月

附属図書館内部を改修（379 m²）し、閉架方式を開架方式にすると共に指定図書制度を開始した。

1968（昭 43） 4 月

附属図書館事務部に事務長制が設置された。

1971（昭 46） 10 月

附属図書館新館（鉄筋コンクリート 2 階建（一部 3 階建）1,589 m²）が完成した。

1972（昭 47） 4 月

事務組織の機構改革に伴い、総務係、整理係及び運用係の 3 係に編成替えした。

1976（昭 51） 7 月

外国雑誌の集中管理を開始した。

1979（昭 54） 3 月

図書館業務電算化研究グループを発足させ、事務用電算機 F A C O M - V 0 を使用し、外国雑誌受入業務、学術雑誌所蔵目録（欧文編）及び K W I C - I N D E X 等を開発・実用化した。

1980（昭 55） 4 月

時間外開館（休業期間を除く通年）を開始した。

9 月

オンライン情報検索サービスを開始した。

1982（昭 57） 4 月

事務組織に学術情報係を新設し、4 係に編成替えした。

1983（昭 58） 11 月

附属図書館内部の一部を模様替えした。

1985（昭 60） 4 月

ブックディテクション・システムを導入した。

- 1990（平2） 2月
情報処理センターの汎用コンピュータ（NEC ACOS S910）をメインフレームとする共用型で図書館業務の電算化がスタートした。
- 3月
図書館電算機を学術情報センターと接続した。
- 4月
図書館電算化システム（目録管理システム）を稼働した。
- 12月
附属図書館の増築（書庫及び学術雑誌閲覧室等）・改修（2,375 m²）がされた。
- 1991（平3） 4月
図書館電算化システム（閲覧管理、雑誌管理及びオンライン目録検索システム（OPAC : On-line Public Access Catalog））を稼働した。
- 1992（平4） 9月
全学所蔵図書 of 遡及入力を完了した。
- 10月
学内LAN接続端末によるOPACシステムを稼働した。
- 1993（平5） 4月
土曜日開館（9:00～16:30）を開始した。
- 9月
学術情報センターILL（Inter-Library Loan : 図書館間相互貸借）システムに参画した。
- 1994（平6） 2月
図書館専用電算機（NEC オフィスサーバ 7200/50）を導入し稼働した。
- 1996（平8） 7月
北見工業大学附属図書館ホームページを公開した。
- 1998（平10） 2月
図書館専用電算機（NEC Express5800/140Pro）を更新した。
- 2001（平13） 3月
CD-ROMサーバを導入した。
- 2002（平14） 3月
図書館専用電算機（富士通 Primergy B225）を更新した。
- 4月
日曜日開館（10:00～16:30）を開始した。（平成13年10月7日より試行）
電子ジャーナルを導入した。
- 2004（平16） 4月
国立大学法人化に合わせ、附属図書館事務部を情報図書課に改組した。
- 7月
定期試験期の延長開館（平日のみ22時まで）を開始した。
- 2005（平17） 9月
自動貸出装置を設置した。
- 2006（平18） 4月
事務組織の機構改革に伴い、情報図書企画係、コンテンツ整備係及び利用サービス係の3係に編成替えした。

2007（平 19） 3 月

図書館専用電算機（富士通 PRIMERGY TX200 S2）を更新した。
図書館の増築（508 m²）・改修（335 m²）工事が行われた。

4 月

北見工業大学附属図書館を北見工業大学図書館に改称した。

6 月

北見工業大学学術機関リポジトリ KIT-R を公開した。

2008（平 20） 3 月

図書館の改修（1926.2 m²）工事が行われた。
ブックディテクション・システムを更新した。

4 月

事務組織の係制廃止に伴い、総務担当、目録管理担当、利用サービス担当の担当制に編成替えした。

開館時間を変更し、平日 9:00-22:00, 土・日・祝日 10:00-17:15（学生休業期間中の平日 9:00-17:00, 土・日・祝日は休館）とした。

2009（平 21） 11 月

ハンドル式集密書架を設置した。

2010（平 22） 2 月

グループ学習対応エリア、サイレントエリアを設置した。

8 月

夏季休業期間中の土・日・祝日を開館とした。

2011（平 23） 3 月

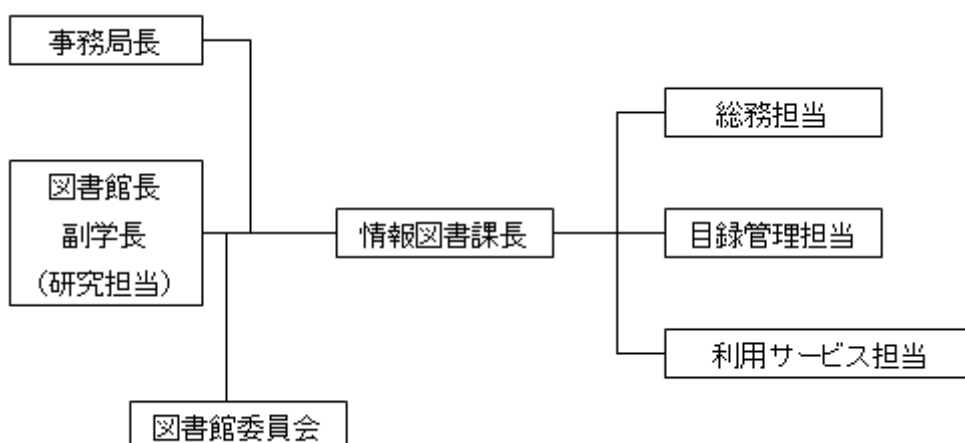
入館管理システムを設置した。

4 月

課金制プリンターを設置した。

2. 組織 Organization

■ 組織構成図



■ 歴代館長等

氏名	所属	任期	役職名
佐々木 満雄	応用化学科教授	昭和 36. 1. 1～昭和 38. 3.31	図書館主事
小川 慎三郎	電気科教授	昭和 38. 4. 1～昭和 41. 3.31	
宮本 武	機械工学科教授	昭和 41. 4. 1～昭和 45. 3.31	館長
笠原 勝二郎	土木工学科教授	昭和 45. 4. 1～昭和 46. 6.30	
大野 武敏	一般教育等教授	昭和 46. 7. 1～昭和 48. 6.30	
小山 道義	土木工学科教授	昭和 48. 7. 1～昭和 50. 6.30	
大野 武敏	一般教育等教授	昭和 50. 7. 1～昭和 52. 6.30	
小山 道義	土木工学科教授	昭和 52. 7. 1～昭和 54. 6.30	
林 正道	開発工学科教授	昭和 54. 7. 1～昭和 59. 3.31	
松原 睦哉	環境工学科教授	昭和 59. 4. 1～昭和 60. 6.30	
清水 昭典	一般教育等教授	昭和 60. 7. 1～平成 1. 6.30	
荒瀬 晃	工業化学科教授	平成 1. 7. 1～平成 4. 4.30	
白樫 久	一般教育等教授	平成 4. 5. 1～平成 7. 6.30	
厚谷 郁夫	機能材料工学科教授	平成 7. 7. 1～平成 8. 3.31	
鮎田 耕一	土木開発工学科教授	平成 8. 4. 1～平成 12. 3.31	
高橋 信夫	機能材料工学科教授	平成 12. 4. 1～平成 14. 3.31	
大島 俊之	土木開発工学科教授	平成 14. 4. 1～平成 18. 3.31	
田村 淳二	電気電子工学科教授	平成 18. 4. 1～平成 20. 3.31	
青木 清	マテリアル工学科教授	平成 20. 4. 1～平成 22. 3.31	
吉田 孝	バイオ環境化学科教授	平成 22. 4. 1～	

■歴代事務長・課長

氏名	任期	役職名
村上 茂俊	昭和 43. 6.12～昭和 45. 5.31	事務長
平田 久雄	昭和 45. 6. 1～昭和 51. 3.31	
石川 雅夫	昭和 51. 4. 1～昭和 56. 3.31	
似鳥 正吾	昭和 56. 4. 1～昭和 59. 3.31	
石黒 克久	昭和 59. 4. 1～昭和 62. 3.31	
桑谷 豊	昭和 62. 4. 1～平成 1. 3.31	
平田 忠夫	平成 1. 4. 1～平成 4. 3.31	
畑野 進	平成 4. 4. 1～平成 6. 3.31	
角 定光	平成 6. 4. 1～平成 8. 3.31	
荻根澤 則文	平成 8. 4. 1～平成 10. 3.31	
歸山 博	平成 10. 4. 1～平成 11. 3.31	
金崎 幸彦	平成 11. 4. 1～平成 15. 3.31	
遠藤 正明	平成 15. 4. 1～平成 16. 3.31	
〃	平成 16. 4. 1～平成 17. 3.31	課長
杉田 福夫	平成 17. 4. 1～平成 19. 3.31	
山田 勉	平成 19. 4. 1～平成 22. 3.31	
片桐 和子	平成 22. 4. 1～	

■職員配置

(単位:人)

	正規職員	非常勤職員	合計
課長	1	—	1
総務担当	2	1	3
目録管理担当	1	1	2
利用サービス担当	2	2	4
計	6	4	10

3. 施設 Facilities

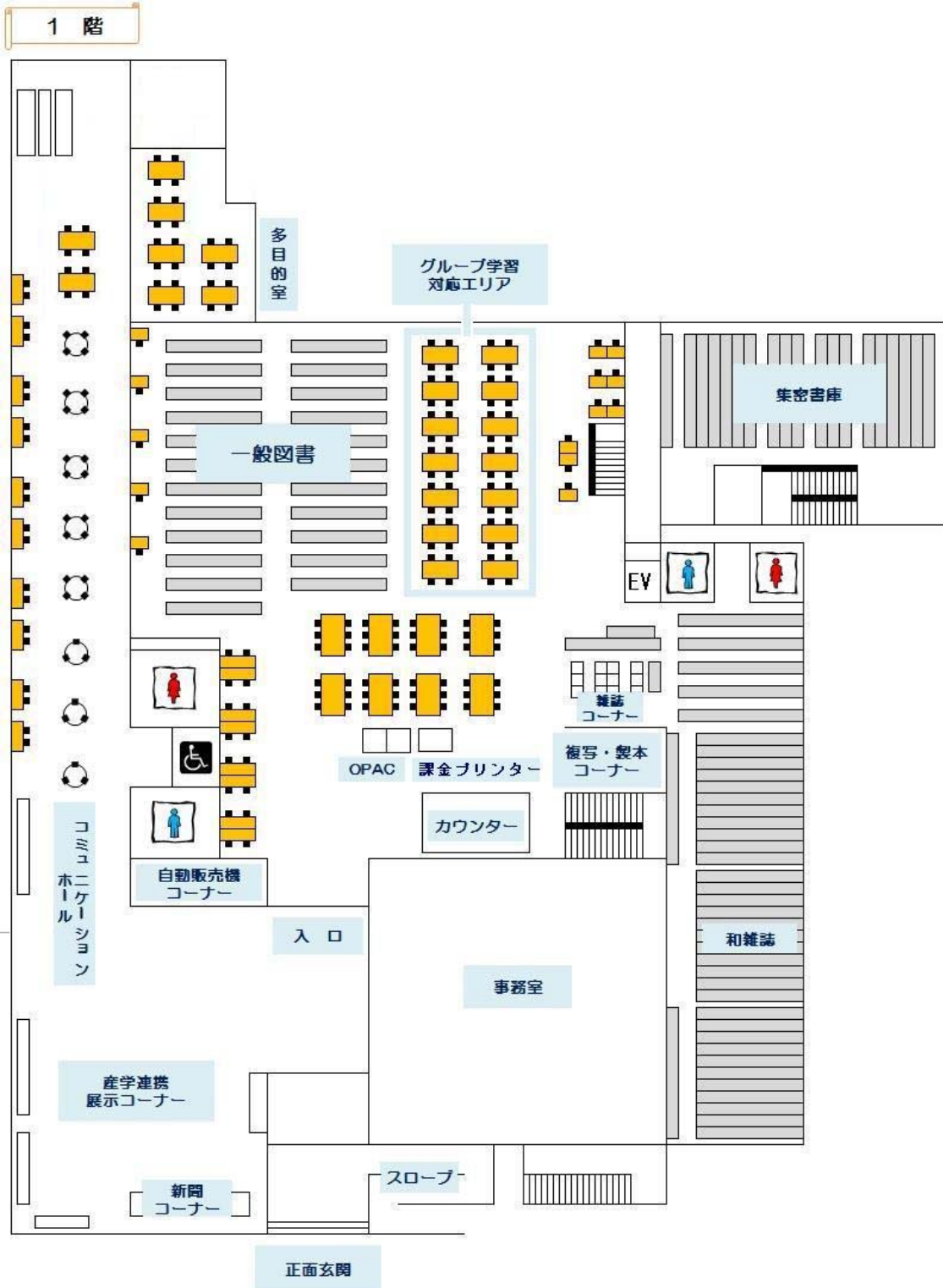
■施設面積 総面積 2,917 m²

地下1階	機械室（ボイラー室）	110 m ²
1階事務スペース	事務室	148 m ²
共有スペース	コミュニケーションホール	501 m ²
	多目的室	74 m ²
	その他	142 m ²
1階	閲覧室	811 m ²
	複写・製本コーナー	15 m ²
	集密書庫	118 m ²
	その他	85 m ²
2階	視聴覚コーナー・閲覧室	304 m ²
	サイレントルーム	37 m ²
	グループ学習室	40 m ²
	学術雑誌閲覧室	192 m ²
	その他	71 m ²
	2階閲覧室（積層書庫）	113 m ²
中2階	3階閲覧室（積層書庫）	113 m ²
用品庫	用品庫	43 m ²
計		2,917 m ²

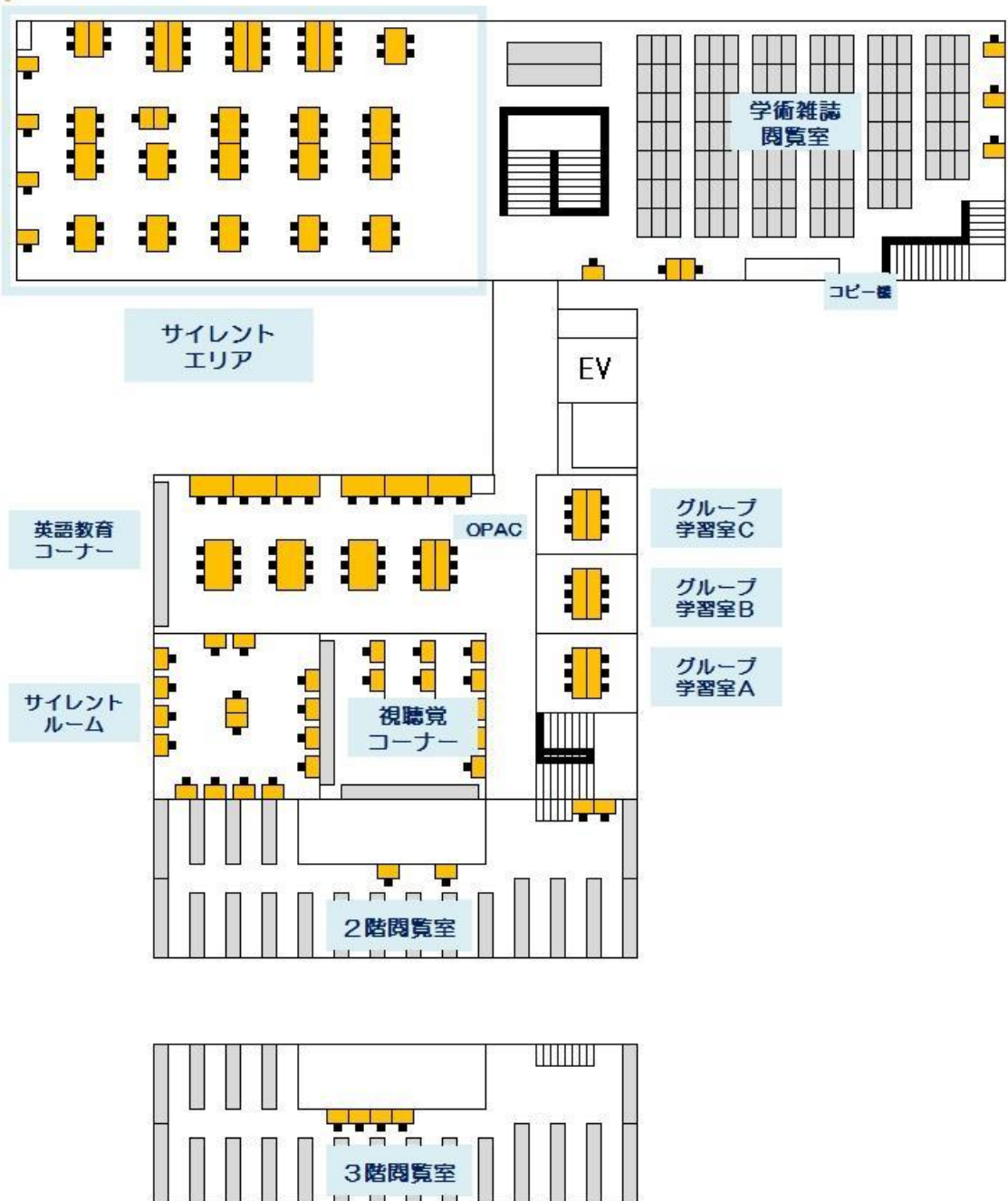
■ 閲覧座席数 総座席数 423 席

共有スペース	コミュニケーションホール	LAN テーブル	20 席	93 席
		丸テーブル	20 席	
		クローバテーブル	9 席	
		四角テーブル	8 席	
		新聞コーナー	12 席	
	多目的室		24 席	
1 階	閲覧席		66 席	145 席
	PC コーナー		12 席	
	グループ学習対応エリア		56 席	
	雑誌コーナー		11 席	
2 階	視聴覚コーナー		13 席	181 席
	閲覧席		24 席	
	情報コンセントコーナー		12 席	
	サイレントルーム		16 席	
	グループ学習室		18 席	
	サイレントエリア		88 席	
	学術雑誌閲覧室		6 席	
	2 階閲覧室 (積層書庫)		4 席	
中 2 階	3 階閲覧室 (積層書庫)		4 席	4 席
			計	423 席

■館内図



2・3 階



4. 利用案内 User's Guide

■開館日・開館時間

	通常期間	学生休業期間	
		夏季	それ以外
月曜日～金曜日	9:00-22:00	9:00-17:00	9:00-17:00
土・日・祝日	10:00-17:15	10:00-17:15	休館

■休館日

- ・夏季以外の学生休業期間中（2月～3月）の土・日・祝日
 - ・年末年始
 - ・大学入試センター試験日・第2次入学試験日
- ※以上のほか、必要に応じ臨時に休館します。

■貸出

	図書	雑誌	視聴覚資料
学部学生 特別聴講学生 大学後援会員	10冊 / 20日	5冊 / 5日	2組 / 5日
大学院生 研究生	10冊 / 45日		
教職員 研究員	15冊 / 60日		
一般利用者	5冊 / 15日		

※地域社会の発展、学術及び研究の振興等を目的として、一般市民の研究、調査及び生涯学習を支援するために図書館を一般公開しています。

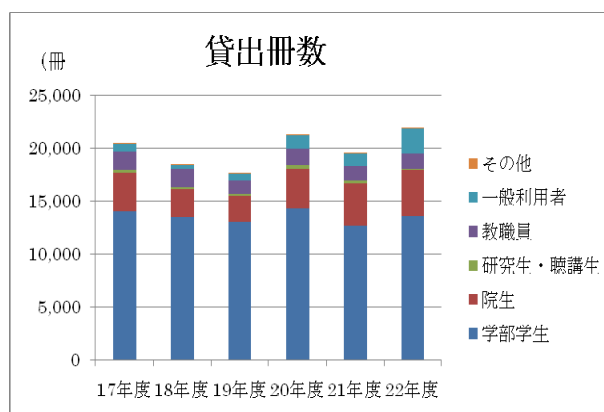
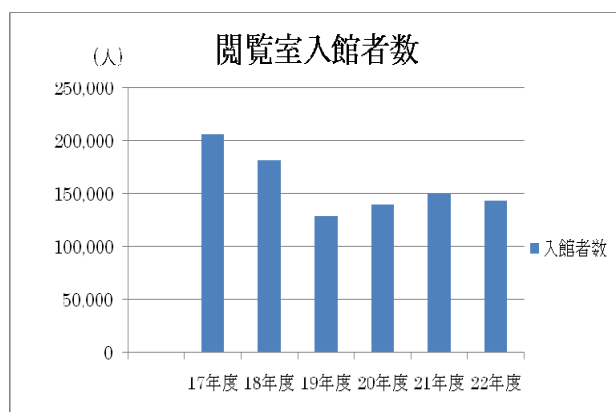
5. 統計

Statistics

■ 閲覧統計

区分		17年度	18年度	19年度	20年度	21年度	22年度	
開館日数		306	310	298	318	321	338	日
入館者数	閲覧室	206,149	181,483	128,687	140,328	149,691	143,731	人
	コミュニケーションホール	—	—	—	—	—	129,257	人
	合計	206,149	181,483	128,687	140,328	149,691	272,988	人
	1日平均	674	585	432	441	466	808	人
図書貸出人数・冊数	学部学生	7,888	7,299	7,421	6,783	7,421	7,987	人
		4,007	12,948	14,303	12,644	14,303	13,558	冊
	院生	1,768	1,244	1,735	1,681	1,735	1,615	人
		3,583	2,505	3,735	4,059	3,735	4,312	冊
	研究生・聴講生	229	119	229	149	229	109	人
		364	208	359	266	359	228	冊
	教職員	935	650	733	736	733	687	人
		1,709	1,287	1,566	1,386	1,566	1,338	冊
	一般利用者	389	254	504	456	504	941	人
		749	594	1,163	1,122	1,163	2,405	冊
	その他	50	29	45	84	45	54	人
		64	37	64	148	64	88	冊
計	11,259	9,595	10,667	9,889	10,667	11,393	人	
	20,476	17,579	21,190	19,625	21,190	21,929	冊	

※平成22年10月よりコミュニケーションホールの統計開始



■文献複写統計

区分		17年度	18年度	19年度	20年度	21年度	22年度	
文献 複写	受付	666	577	228	235	206	181	件
	依頼	740	688	843	741	721	811	件
現物 貸借	受付(貸出)	53	48	37	34	43	38	冊
	依頼(借受)	12	25	30	31	59	19	冊

■蔵書統計

※平成17年度から文庫を備品に計上した

(単位:冊)

区分			17年度	18年度	19年度	20年度	21年度	22年度
図書館	自然科学・ 工学分野	和書	52,997	53,848	54,641	54,618	49,862	54,950
		洋書	8,307	8,384	8,585	8,690	6,788	8,968
	その他 分野	和書	47,201	46,787	47,029	47,304	57,817	47,686
		洋書	5,979	6,025	6,033	6,101	9,348	6,172
	製本雑誌	和書	15,262	15,198	15,326	15,445	15,718	15,544
		洋書	15,056	14,667	14,857	15,029	15,507	15,512
研究室 備付	自然科学・ 工学分野	和書	23,944	23,346	23,834	23,500	5,527	21,340
		洋書	5,397	5,466	5,426	5,300	2,666	4,836
	その他 分野	和書	7,843	7,583	8,045	7,901	19,976	7,683
		洋書	2,916	2,980	3,083	3,255	4,683	3,660
	製本雑誌	和書	1,055	990	1,006	984	810	932
		洋書	2,674	2,587	2,736	2,986	3,472	3,499
合計			188,631	187,861	190,601	188,631	192,174	190,782

■視聴覚資料統計

(単位:本)

区分	17年度	18年度	19年度	20年度	21年度	22年度
マイクロフィルム	18	18	18	18	18	18
マイクロフィッシュ	333	333	333	333	333	333
カセットテープ	1,591	1,591	1,591	1,591	1,524	1,359
ビデオテープ	1,044	1,014	1,014	1,040	1,020	979
レコード	3	3	3	3	3	0
スライド	92	92	92	91	86	73
FD	175	175	175	175	175	44
VD	19	19	19	19	19	10
CD・LD	185	185	185	116	116	182
CD-ROM	298	299	300	300	294	227
DVD	232	259	301	435	559	593

■電子ジャーナル統計 ※フルテキスト利用可能タイトル数 (単位:タイトル)

区分	17年度	18年度	19年度	20年度	21年度	22年度
Elsevier Science Direct	1,081	1,382	1,052	1,959	2,010	2,058
Oxford University Press	—	166	166	166	166	165
Wiley Interscience	433	528	464	486	757	767
Springer LINK	1,340	1,253	1,228	1,275	1,817	1,902
Kluwer						
American Chemical Society	—	—	25	35	38	38
Nature Publishing Group	1	1	1	1	1	1

■雑誌所蔵数 (単位:種類)

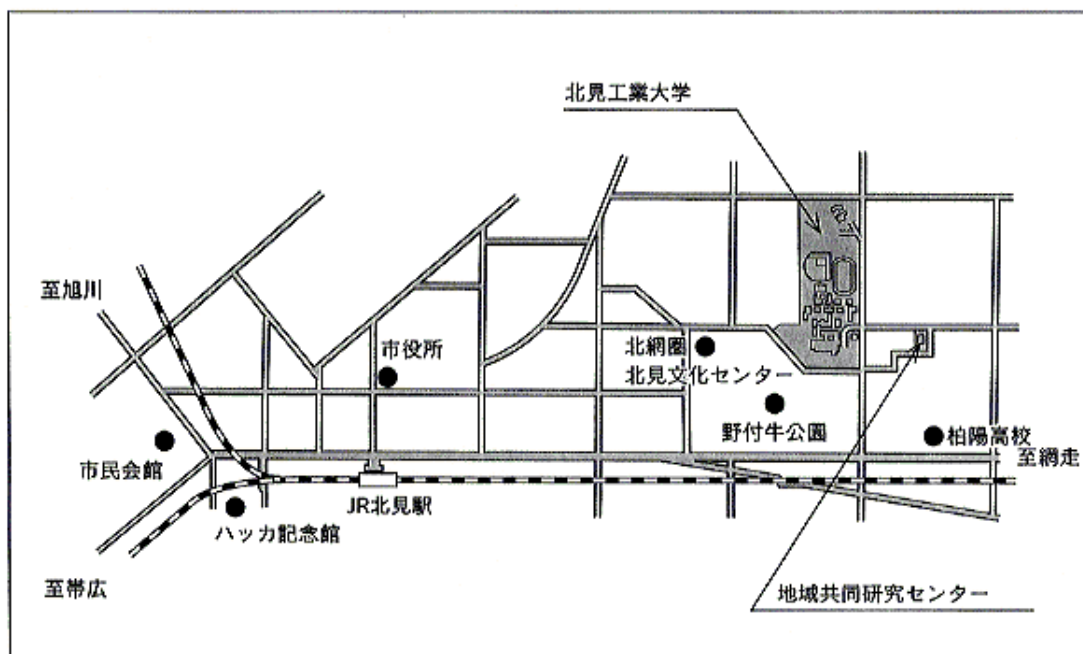
区分	17年度	18年度	19年度	20年度	21年度	22年度
和雑誌	2,600	2,641	2,646	2,653	2,611	2,612
洋雑誌	1,296	1,284	1,282	1,288	1,294	1,289
合計	3,896	3,925	3,928	3,941	3,905	3,901

■雑誌受入数 (単位:種類)

区分	17年度	18年度	19年度	20年度	21年度	22年度	
購入	和雑誌	488	465	451	396	366	368
	洋雑誌	219	196	156	119	111	109
寄贈	和雑誌	716	741	729	731	696	423
	洋雑誌	73	79	79	18	19	16
合計	1,496	1,481	1,415	1,264	1,192	916	

6. アクセス Access

■大学位置図



■本学までの交通機関

- ・ 北見駅から
車を利用して8分、バス（三輪～小泉線）を利用して10分
- ・ 女満別空港から
車を利用して40分、連絡バスを利用して55分

北見工業大学図書館概要 平成 23 年度
平成 23 年 5 月

TEL 0157-26-9194

FAX 0157-24-7709

E-MAIL tosyo04@desk.kitami-it.ac.jp

URL <http://www.lib.kitami-it.ac.jp/>