

# 北見工業大学図書館概要 2013

OUTLINE

Kitami Institute of Technology Library



## 目次

1. 沿革	History .....	1
2. 組織	Organization .....	4
3. 施設	Facilities.....	6
4. 利用案内	User's Guide.....	10
5. 統計	Statistics .....	11
6. アクセス	Access .....	14

# 1. 沿革 History

---

1960（昭 35） 4 月

国立学校設置法の一部を改正する法律（昭和 35 年法律第 16 号）により、北見工業短期大学が設置され、附設の図書室（253 m<sup>2</sup>）が開設された。

1961（昭 36） 9 月

北見工業短期大学事務部に図書係が設置された。

1966（昭 41） 4 月

国立学校設置法の一部を改正する法律（昭和 41 年法律第 48 号）により、北見工業大学が設置され、附属図書館として開設された。

9 月

時間外開館（試験期間等）を開始した。

1967（昭 42） 4 月

国立学校設置法施行規則（昭和 39 年文部省令第 11 号）に基づき、北見工業大学の事務組織が定められ附属図書館に司書係、閲覧係の 2 係が設置された。

9 月

附属図書館内部を改修（379 m<sup>2</sup>）し、閉架方式を開架方式にすると共に指定図書制度を開始した。

1968（昭 43） 4 月

附属図書館事務部に事務長制が設置された。

1971（昭 46） 10 月

附属図書館新館（鉄筋コンクリート 2 階建（一部 3 階建）1,589 m<sup>2</sup>）が完成した。

1972（昭 47） 4 月

事務組織の機構改革に伴い、総務係、整理係及び運用係の 3 係に編成替えした。

1976（昭 51） 7 月

外国雑誌の集中管理を開始した。

1979（昭 54） 3 月

図書館業務電算化研究グループを発足させ、事務用電算機 F A C O M - V 0 を使用し、外国雑誌受入業務、学術雑誌所蔵目録（欧文編）及び K W I C - I N D E X 等を開発・実用化した。

1980（昭 55） 4 月

時間外開館（休業期間を除く通年）を開始した。

9 月

オンライン情報検索サービスを開始した。

1982（昭 57） 4 月

事務組織に学術情報係を新設し、4 係に編成替えした。

1983（昭 58） 11 月

附属図書館内部の一部を模様替えした。

1985（昭 60） 4 月

ブックディテクション・システムを導入した。

- 1990（平2） 2月  
情報処理センターの汎用コンピュータ（NEC ACOS S910）をメインフレームとする共用型で図書館業務の電算化がスタートした。
- 3月  
図書館電算機を学術情報センターと接続した。
- 4月  
図書館電算化システム（目録管理システム）を稼働した。
- 12月  
附属図書館の増築（書庫及び学術雑誌閲覧室等）・改修（2,375㎡）がされた。
- 1991（平3） 4月  
図書館電算化システム（閲覧管理、雑誌管理及びオンライン目録検索システム（OPAC : On-line Public Access Catalog））を稼働した。
- 1992（平4） 9月  
全学所蔵図書の遡及入力を完了した。
- 10月  
学内LAN接続端末によるOPACシステムを稼働した。
- 1993（平5） 4月  
土曜日開館（9:00～16:30）を開始した。
- 9月  
学術情報センターILL（Inter-Library Loan : 図書館間相互貸借）システムに参画した。
- 1994（平6） 2月  
図書館専用電算機（NEC オフィスサーバ 7200/50）を導入し稼働した。
- 1996（平8） 7月  
北見工業大学附属図書館ホームページを公開した。
- 1998（平10） 2月  
図書館専用電算機（NEC Express5800/140Pro）を更新した。
- 2001（平13） 3月  
CD-ROMサーバを導入した。
- 2002（平14） 3月  
図書館専用電算機（富士通 Primergy B225）を更新した。
- 4月  
日曜日開館（10:00～16:30）を開始した。（平成13年10月7日より試行）  
電子ジャーナルを導入した。
- 2004（平16） 4月  
国立大学法人化に合わせ、附属図書館事務部を情報図書課に改組した。
- 7月  
定期試験期の延長開館（平日のみ22時まで）を開始した。
- 2005（平17） 9月  
自動貸出装置を設置した。
- 2006（平18） 4月  
事務組織の機構改革に伴い、情報図書企画係、コンテンツ整備係及び利用サービス係の3係に編成替えした。
- 2007（平19） 3月  
図書館専用電算機（富士通 PRIMERGY TX200 S2）を更新した。  
図書館の増築（508㎡）・改修（335㎡）工事が行われた。

4月

北見工業大学附属図書館を北見工業大学図書館に改称した。

6月

北見工業大学学術機関リポジトリ KIT-R を公開した。

2008（平20） 3月

図書館の改修（1926.2 m<sup>2</sup>）工事が行われた。  
ブックディテクション・システムを更新した。

4月

事務組織の係制廃止に伴い、総務担当、目録管理担当、利用サービス担当の担当制に編成替えした。

開館時間を変更し、平日 9:00-22:00、土・日・祝日 10:00-17:15（学生休業期間中の平日 9:00-17:00、土・日・祝日は休館）とした。

2009（平21） 11月

ハンドル式集密書架を設置した。

2010（平22） 2月

グループ学習対応エリア、サイレントエリアを設置した。

8月

夏季休業期間中の土・日・祝日を開館とした。

2011（平23） 3月

入館管理システムを設置した。  
電子ブックを導入した。

4月

課金制プリンターを設置した。

8月

閲覧室内にコインロッカーを設置した。

2012（平24） 3月

図書館情報システム（富士通 iLiswave-Jv2）を更新した。  
自動貸出装置を更新した。  
図書館 WEB サービスをシングルサインオンシステムから利用可能とした。  
電子ジャーナル学外認証サービスを開始した。

4月

開館時間を変更し、学生休業期間中の平日 9:00-17:15 とした。  
貸出冊数を変更し、学部学生・特別聴講生・大学後援会員を 15 冊、大学院学生を 20 冊、名誉教授・教職員・研究員を 30 冊、一般利用者を 10 冊とした。

7月

定期試験期間前及び定期試験期間中の土・日・祝日の開館時間を 10:00-22:00 とした。

2013（平25） 3月

廊下側の出入口を自動扉にし、IC カードリーダーを設置して土・日・祝日も通行可能とした。

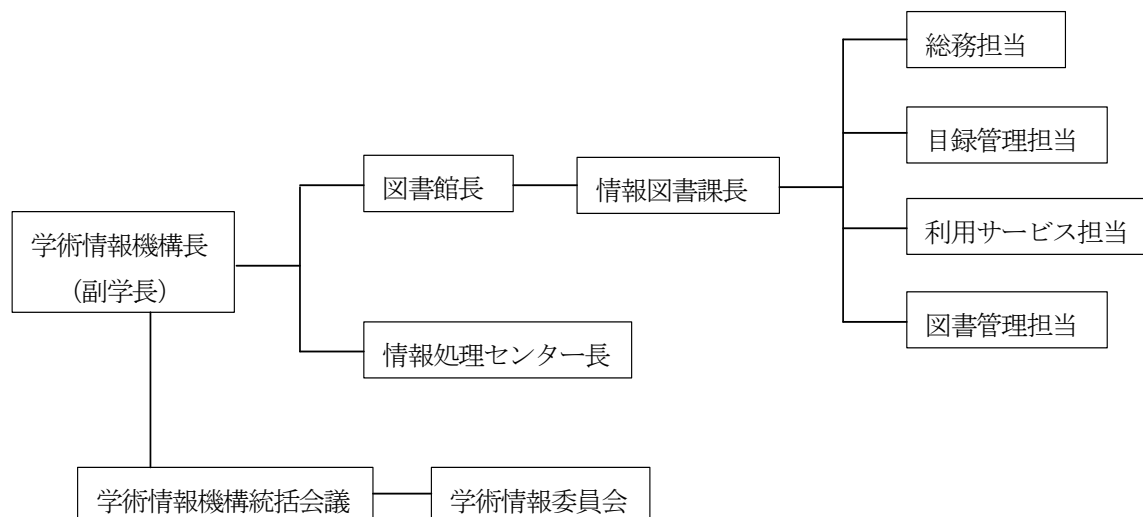
4月

図書館と情報処理センターの組織を統合した学術情報機構が発足した。  
事務組織を総務担当、目録管理担当、利用サービス担当、図書管理担当に編成替えした。

## 2. 組織

## Organization

### ■ 組織構成図



### ■ 歴代館長等

氏名	所属	任期	役職名
佐々木 満雄	応用化学科教授	昭和 36. 1. 1～昭和 38. 3.31	図書館主事
小川 慎三郎	電気科教授	昭和 38. 4. 1～昭和 41. 3.31	
宮本 武	機械工学科教授	昭和 41. 4. 1～昭和 45. 3.31	館長
笠原 勝二郎	土木工学科教授	昭和 45. 4. 1～昭和 46. 6.30	
大野 武敏	一般教育等教授	昭和 46. 7. 1～昭和 48. 6.30	
小山 道義	土木工学科教授	昭和 48. 7. 1～昭和 50. 6.30	
大野 武敏	一般教育等教授	昭和 50. 7. 1～昭和 52. 6.30	
小山 道義	土木工学科教授	昭和 52. 7. 1～昭和 54. 6.30	
林 正道	開発工学科教授	昭和 54. 7. 1～昭和 59. 3.31	
松原 睦哉	環境工学科教授	昭和 59. 4. 1～昭和 60. 6.30	
清水 昭典	一般教育等教授	昭和 60. 7. 1～平成 1. 6.30	
荒瀬 晃	工業化学科教授	平成 1. 7. 1～平成 4. 4.30	
白樫 久	一般教育等教授	平成 4. 5. 1～平成 7. 6.30	
厚谷 郁夫	機能材料工学科教授	平成 7. 7. 1～平成 8. 3.31	
鮎田 耕一	土木開発工学科教授	平成 8. 4. 1～平成 12. 3.31	
高橋 信夫	機能材料工学科教授	平成 12. 4. 1～平成 14. 3.31	
大島 俊之	土木開発工学科教授	平成 14. 4. 1～平成 18. 3.31	
田村 淳二	電気電子工学科教授	平成 18. 4. 1～平成 20. 3.31	
青木 清	マテリアル工学科教授	平成 20. 4. 1～平成 22. 3.31	
吉田 孝	バイオ環境化学科教授	平成 22. 4. 1～	

## ■歴代事務長・課長

氏名	任期	役職名
村上 茂俊	昭和 43. 6.12～昭和 45. 5.31	事務長
平田 久雄	昭和 45. 6. 1～昭和 51. 3.31	
石川 雅夫	昭和 51. 4. 1～昭和 56. 3.31	
似鳥 正吾	昭和 56. 4. 1～昭和 59. 3.31	
石黒 克久	昭和 59. 4. 1～昭和 62. 3.31	
桑谷 豊	昭和 62. 4. 1～平成 1. 3.31	
平田 忠夫	平成 1. 4. 1～平成 4. 3.31	
畑野 進	平成 4. 4. 1～平成 6. 3.31	
角 定光	平成 6. 4. 1～平成 8. 3.31	
荻根澤 則文	平成 8. 4. 1～平成 10. 3.31	
歸山 博	平成 10. 4. 1～平成 11. 3.31	
金崎 幸彦	平成 11. 4. 1～平成 15. 3.31	
遠藤 正明	平成 15. 4. 1～平成 16. 3.31	
〃	平成 16. 4. 1～平成 17. 3.31	課長
杉田 福夫	平成 17. 4. 1～平成 19. 3.31	
山田 勉	平成 19. 4. 1～平成 22. 3.31	
片桐 和子	平成 22. 4. 1～平成 25. 3.31	
岸本 一志	平成 25. 4. 1～	

## ■職員配置

(単位:人)

	正規職員	非常勤職員	合計
課長	1	—	1
総務担当	2	1	3
目録管理担当	1	2	3
利用サービス担当	1	2	3
図書管理担当	1	—	1
計	6	5	11

# 3. 施設 Facilities

## ■施設面積 総面積 2,917 m<sup>2</sup>

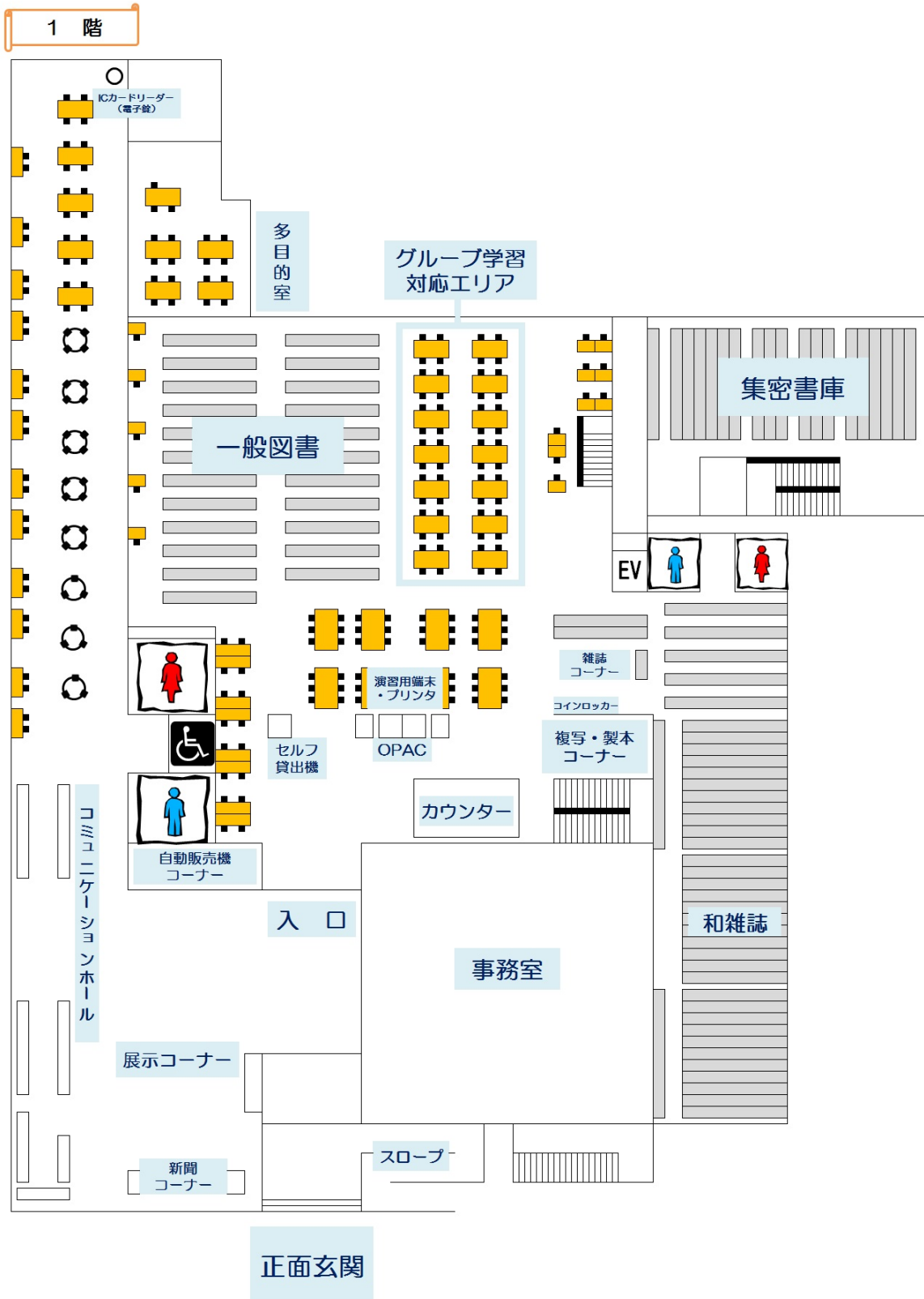
地下1階	機械室（ボイラー室）		110 m <sup>2</sup>
1階事務スペース	事務室		148 m <sup>2</sup>
コミュニケーションホール	コミュニケーションホール	501 m <sup>2</sup>	717 m <sup>2</sup>
	多目的室	74 m <sup>2</sup>	
	その他	142 m <sup>2</sup>	
閲覧室1階	閲覧室	811 m <sup>2</sup>	1,029 m <sup>2</sup>
	複写・製本コーナー	15 m <sup>2</sup>	
	集密書庫	118 m <sup>2</sup>	
	その他	85 m <sup>2</sup>	
中2階	中2階書庫（和書）	113 m <sup>2</sup>	226 m <sup>2</sup>
	中2階書庫（洋書）	113 m <sup>2</sup>	
閲覧室2階	閲覧室・視聴覚コーナー	112 m <sup>2</sup>	644 m <sup>2</sup>
	サイレントルーム	37 m <sup>2</sup>	
	グループ学習室	40 m <sup>2</sup>	
	サイレントエリア・学術雑誌閲覧室	384 m <sup>2</sup>	
	その他	71 m <sup>2</sup>	
用品庫	用品庫		43 m <sup>2</sup>
計			2,917 m <sup>2</sup>



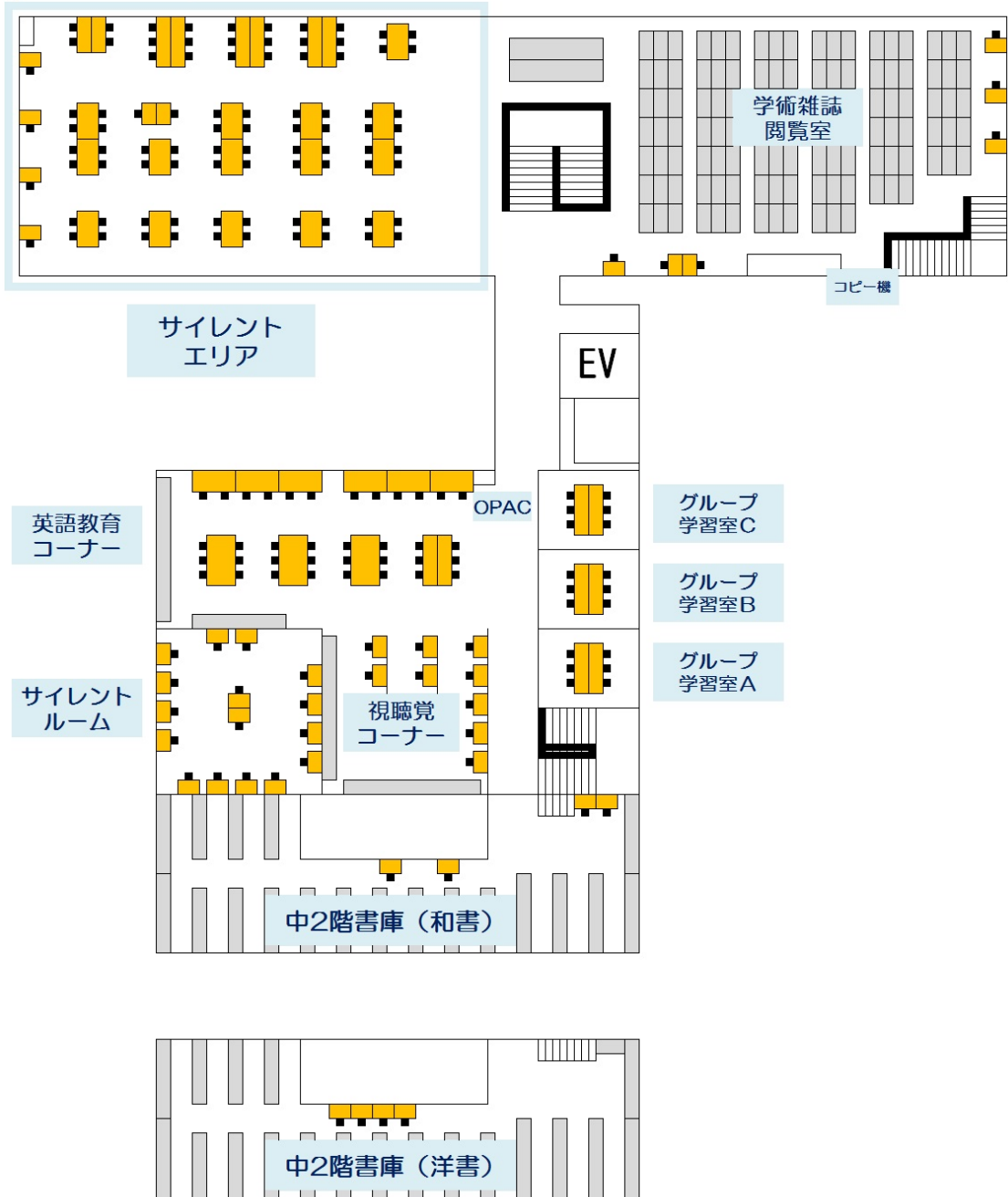
■閲覧座席数 総座席数 429 席

コミュニケーション ホール	コミュニケーションホール	テーブル席	68 席	99 席
		新聞コーナー	12 席	
	多目的室		19 席	
閲覧室 1 階	閲覧席		66 席	145 席
	PC コーナー		12 席	
	グループ学習対応エリア		56 席	
	雑誌コーナー		11 席	
中 2 階	中 2 階書庫 (和書)		4 席	8 席
	中 2 階書庫 (洋書)		4 席	
閲覧室 2 階	閲覧室		24 席	177 席
	視聴覚コーナー		13 席	
	情報コンセントコーナー		12 席	
	サイレントルーム		16 席	
	グループ学習室		18 席	
	サイレントエリア		88 席	
	学術雑誌閲覧室		6 席	
			計	429 席

## ■館内図



2階



# 4. 利用案内 User's Guide

## ■開館日・開館時間

	通常期間	学生休業期間	
		夏季	冬季・春季
月曜日～金曜日	9:00-22:00	9:00-17:15	9:00-17:15
土・日・祝日	10:00-17:15	10:00-17:15	休館

## ■休館日

- ・ 年末年始
- ・ 大学入試センター試験日
- ・ 第2次入学試験日

※以上のほか、必要に応じ臨時に休館します。

## ■貸出

	図書	(雑誌)	(視聴覚資料)
学部学生 特別聴講学生 大学後援会員	15冊 / 20日	(5冊/5日)	(2点/5日)
大学院生	20冊 / 45日		
名誉教授 教職員 研究員	30冊 / 60日		
一般利用者	10冊 / 15日		

※ ( ) は内数

※地域社会の発展、学術及び研究の振興等を目的として、一般市民の研究、調査及び生涯学習を支援するために図書館を一般公開しています。

# 5. 統計

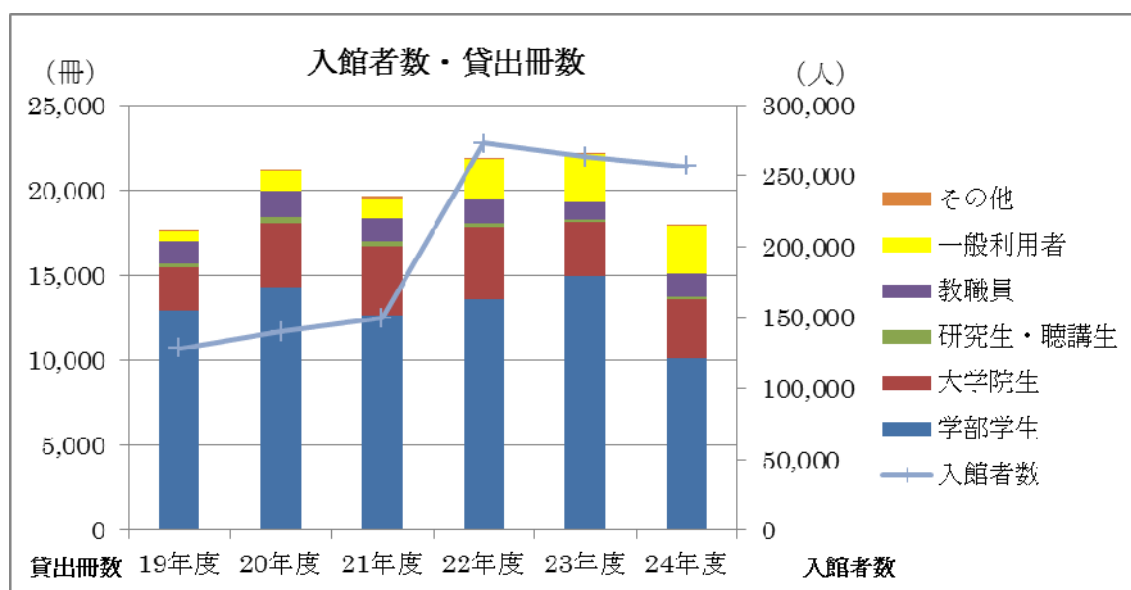
# Statistics

## ■ 閲覧統計

区分		19年度	20年度	21年度	22年度	23年度	24年度	
開館日数		293	318	321	338	337	332	日
入館者数	全体	128,687	140,328	149,691	272,988	263,476	257,034	人
	閲覧室（内数）	128,687	140,328	149,691	143,731	111,637	111,112	人
	1日平均	439	441	466	808	782	774	人
図書貸出人数・冊数	学部学生	7,299	7,421	6,783	7,987	6,543	5,355	人
		12,948	14,303	12,644	13,558	14,958	10,121	冊
	院生	1,244	1,735	1,681	1,615	1,379	1,291	人
		2,505	3,735	4,059	4,312	3,186	3,453	冊
	研究生・聴講生	119	229	149	109	60	57	人
		208	359	266	228	142	150	冊
	教職員	650	733	736	687	548	551	人
		1,287	1,566	1,386	1,338	1,013	1,352	冊
	一般利用者	254	504	456	941	968	827	人
		594	1,163	1,122	2,405	2,794	2,841	冊
その他 ※後援会会員等	29	45	84	54	28	9	人	
	37	64	148	88	55	16	冊	
計	9,595	10,667	9,889	11,393	9,526	8,090	人	
	17,579	21,190	19,625	21,929	22,148	17,933	冊	

※平成22年度より、コミュニケーションホールの統計を開始し、入館者数に含める。

※平成23年度より、閲覧室に入館管理システムを導入。



## ■相互利用統計

(単位:件)

区分		19年度	20年度	21年度	22年度	23年度	24年度
文献複写	受付	228	235	206	181	128	144
	依頼	843	741	721	811	399	286
現物貸借	受付	37	34	43	38	23	17
	依頼	30	31	59	19	32	72

## ■蔵書統計

(単位:冊)

区分			19年度	20年度	21年度	22年度	23年度	24年度
図書館	自然科学・工学分野	和書	54,641	54,618	57,817	54,950	57,782	57,230
		洋書	8,585	8,690	9,348	8,968	9,441	9,488
	その他分野	和書	47,029	47,304	49,862	47,686	48,973	48,697
		洋書	6,033	6,101	6,788	6,172	6,220	6,227
	製本雑誌	和書	15,326	15,445	15,718	15,544	15,782	15,988
		洋書	14,857	15,029	15,507	15,512	15,718	15,833
研究室備付	自然科学・工学分野	和書	23,834	23,500	19,976	21,340	18,269	18,078
		洋書	5,426	5,300	4,683	4,836	4,358	4,355
	その他分野	和書	8,045	7,901	5,527	7,683	5,344	5,767
		洋書	3,083	3,255	2,666	3,660	2,505	2,607
	製本雑誌	和書	1,006	984	810	932	740	659
		洋書	2,736	2,986	3,472	3,499	3,467	3,444
合計			190,601	191,113	192,174	190,782	188,599	188,373

## ■視聴覚資料統計

(単位:本)

区分	19年度	20年度	21年度	22年度	23年度	24年度
マイクロフィルム	18	18	18	18	17	17
マイクロフィッシュ	333	333	333	333	332	332
カセットテープ	1,591	1,591	1,524	1,359	1,223	1,124
ビデオテープ	1,014	1,040	1,020	979	947	942
レコード	3	3	3	0	0	0
スライド	92	91	86	73	68	65
FD	175	175	175	44	27	27
VD	19	19	19	10	0	0
CD・LD	185	116	116	182	194	189
CD-ROM	300	300	294	227	213	212
DVD	301	435	559	593	718	725
地図	385	385	385	385	385	384

■雑誌所蔵数

(単位:種類)

区分	19年度	20年度	21年度	22年度	23年度	24年度
和雑誌	2,646	2,653	2,611	2,612	2,592	2,629
洋雑誌	1,282	1,288	1,294	1,289	1,277	1,285
合計	3,928	3,941	3,905	3,901	3,869	3,914

■雑誌受入数

(単位:種類)

区分	19年度	20年度	21年度	22年度	23年度	24年度
購入	和雑誌	451	396	366	366	286
	洋雑誌	156	119	111	111	84
寄贈	和雑誌	729	731	696	696	326
	洋雑誌	79	18	19	19	23
合計	1,415	1,264	1,192	1,192	1,192	719

■電子ジャーナルタイトル数

(単位:タイトル)

※年度末時点でのフルテキスト利用可能タイトル数

パッケージ	19年度	20年度	21年度	22年度	23年度	24年度
Elsevier Science Direct	1,052	1,959	2,010	2,058	2,069	2,206
Oxford University Press	166	166	166	165	—	—
Wiley Online Library	464	486	757	767	782	782
Springer LINK	1,228	1,275	1,817	1,902	1,918	1,683
American Chemical Society	25	35	38	38	43	41
Nature Publishing Group	1	1	1	1	1	1

■電子ブックタイトル数

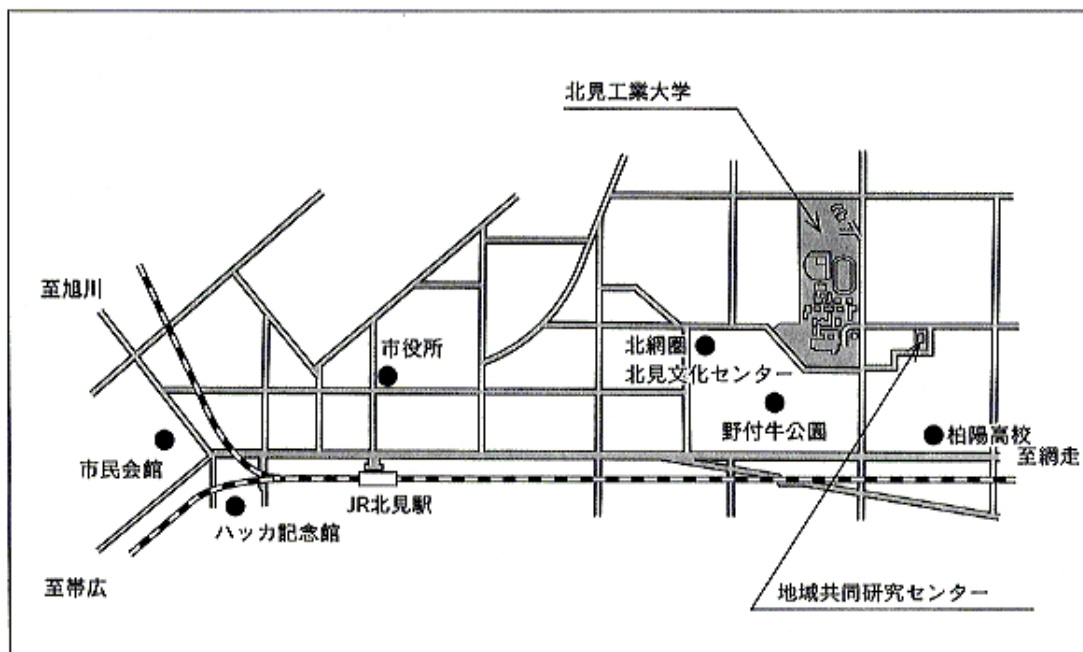
(単位:タイトル)

※平成23年度より導入

パッケージ	23年度	24年度
EBSCO eBook Collection	105	346
Maruzen eBook Library	44	141

# 6. アクセス Access

## ■大学位置図



## ■本学までの交通機関

- ・ 北見駅から  
車を利用して8分、バス（三輪～小泉線）を利用して10分
- ・ 女満別空港から  
車を利用して40分、連絡バスを利用して55分



北見工業大学図書館概要 平成 25 年度  
平成 25 年 5 月

TEL 0157-26-9194

FAX 0157-24-7709

E-MAIL [tosyo04@desk.kitami-it.ac.jp](mailto:tosyo04@desk.kitami-it.ac.jp)

URL <http://www.lib.kitami-it.ac.jp/>