

北見工業大学図書館概要 2015

OUTLINE

Kitami Institute of Technology Library





目次

1. 沿革	History	1
2. 組織	Organization	5
3. 施設	Facilities.....	7
4. 利用案内	User's Guide.....	11
5. 統計	Statistics	12
6. アクセス	Access	16

1. 沿革 History

1960（昭 35） 4 月

国立学校設置法の一部を改正する法律（昭和 35 年法律第 16 号）により、北見工業短期大学が設置され、附設の図書室（253 m²）が開設された。

1961（昭 36） 9 月

北見工業短期大学事務部に図書係が設置された。

1966（昭 41） 4 月

国立学校設置法の一部を改正する法律（昭和 41 年法律第 48 号）により、北見工業大学が設置され、附属図書館として開設された。

9 月

時間外開館（試験期間等）を開始した。

1967（昭 42） 4 月

国立学校設置法施行規則（昭和 39 年文部省令第 11 号）に基づき、北見工業大学の事務組織が定められ附属図書館に司書係、閲覧係の 2 係が設置された。

9 月

附属図書館内部を改修（379 m²）し、閉架方式を開架方式にすると共に指定図書制度を開始した。

1968（昭 43） 4 月

附属図書館事務部に事務長制が設置された。

1971（昭 46） 10 月

附属図書館新館（鉄筋コンクリート 2 階建（一部 3 階建）1,589 m²）が完成した。

1972（昭 47） 4 月

事務組織の機構改革に伴い、総務係、整理係及び運用係の 3 係に編成替えした。

1976（昭 51） 7 月

外国雑誌の集中管理を開始した。

1979（昭 54） 3 月

図書館業務電算化研究グループを発足させ、事務用電算機 F A C O M - V 0 を使用し、外国雑誌受入業務、学術雑誌所蔵目録（欧文編）及び K W I C - I N D E X 等を開発・実用化した。

1980（昭 55） 4 月

時間外開館（休業期間を除く通年）を開始した。

9 月

オンライン情報検索サービスを開始した。

1982（昭 57） 4 月

事務組織に学術情報係を新設し、4 係に編成替えした。

1983（昭 58） 11 月

附属図書館内部の一部を模様替えした。

1985（昭 60） 4 月

ブックディテクション・システムを導入した。

- 1990（平2） 2月
情報処理センターの汎用コンピュータ（NEC ACOS S910）をメインフレームとする共用型で図書館業務の電算化がスタートした。
- 3月
図書館電算機を学術情報センターと接続した。
- 4月
図書館電算化システム（目録管理システム）を稼働した。
- 12月
附属図書館の増築（書庫及び学術雑誌閲覧室等）・改修（2,375㎡）がされた。
- 1991（平3） 4月
図書館電算化システム（閲覧管理、雑誌管理及びオンライン目録検索システム（OPAC : On-line Public Access Catalog））を稼働した。
- 1992（平4） 9月
全学所蔵図書 of 遡及入力 を完了した。
- 10月
学内LAN接続端末によるOPACシステムを稼働した。
- 1993（平5） 4月
土曜日開館（9:00～16:30）を開始した。
- 9月
学術情報センターILL（Inter-Library Loan : 図書館間相互貸借）システムに参画した。
- 1994（平6） 2月
図書館専用電算機（NEC オフィスサーバ 7200/50）を導入し稼働した。
- 1996（平8） 7月
北見工業大学附属図書館ホームページを公開した。
- 1998（平10） 2月
図書館専用電算機（NEC Express5800/140Pro）を更新した。
- 2001（平13） 3月
CD-ROMサーバを導入した。
- 2002（平14） 3月
図書館専用電算機（富士通 Primergy B225）を更新した。
- 4月
日曜日開館（10:00～16:30）を開始した。（平成13年10月7日より試行）
電子ジャーナルを導入した。
- 2004（平16） 4月
国立大学法人化に合わせ、附属図書館事務部を情報図書課に改組した。
- 7月
定期試験期の延長開館（平日のみ22時まで）を開始した。
- 2005（平17） 9月
自動貸出装置を設置した。
- 2006（平18） 4月
事務組織の機構改革に伴い、情報図書企画係、コンテンツ整備係及び利用サービス係の3係に編成替えした。
- 2007（平19） 3月
図書館専用電算機（富士通 PRIMERGY TX200 S2）を更新した。
図書館の増築（508㎡）・改修（335㎡）工事が行われた。

4月

北見工業大学附属図書館を北見工業大学図書館に改称した。

6月

北見工業大学学術機関リポジトリ KIT-R を公開した。

2008（平20） 3月

図書館の改修（1926.2 m²）工事が行われた。
ブックディテクション・システムを更新した。

4月

事務組織の係制廃止に伴い、総務担当、目録管理担当、利用サービス担当の担当制に編成替えした。

開館時間を変更し、平日 9:00-22:00、土・日・祝日 10:00-17:15（学生休業期間中の平日 9:00-17:00、土・日・祝日は休館）とした。

2009（平21） 11月

ハンドル式集密書架を設置した。

2010（平22） 2月

グループ学習対応エリア、サイレントエリアを設置した。

8月

夏季休業期間中の土・日・祝日を開館とした。

2011（平23） 3月

入館管理システムを設置した。
電子ブックを導入した。

4月

課金制プリンターを設置した。

8月

閲覧室内にコインロッカーを設置した。

2012（平24） 3月

図書館情報システム（富士通 iLiswave-Jv2）を更新した。
自動貸出装置を更新した。
図書館 WEB サービスをシングルサインオンシステムから利用可能とした。
電子ジャーナル学外認証サービスを開始した。

4月

開館時間を変更し、学生休業期間中の平日 9:00-17:15 とした。
貸出冊数を変更し、学部学生・特別聴講生・大学後援会員を 15 冊、大学院学生を 20 冊、名誉教授・教職員・研究員を 30 冊、一般利用者を 10 冊とした。

7月

定期試験期間前及び定期試験期間中の土・日・祝日の開館時間を 10:00-22:00 とした。

2013（平25） 3月

廊下側の出入口を自動扉にし、IC カードリーダーを設置して土・日・祝日も通行可能とした。

4月

図書館と情報処理センターの組織を統合した学術情報機構が発足した。
事務組織を総務担当、目録管理担当、利用サービス担当、図書管理担当に編成替えした。

11月

特に学生が静かな環境で集中して学習できるよう、図書館の運用を一部変更した。
読書推進に関する事業を行う学生のボランティア団体「ブック・プロジェクト」を発足した。

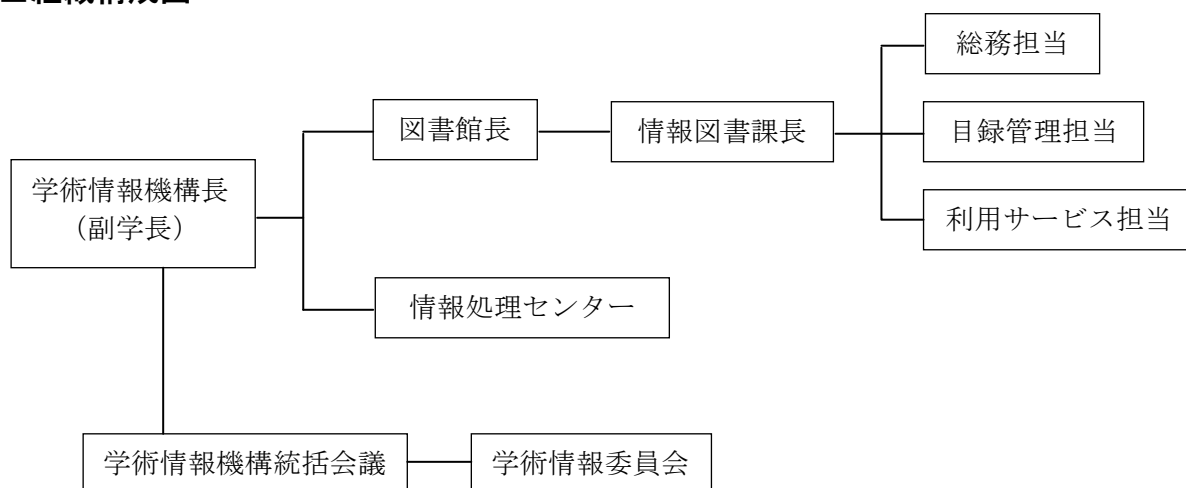
2014（平 26） 4 月

事務組織を総務担当、目録管理担当、利用サービス担当に編成替えした。

2. 組織

Organization

■ 組織構成図



■ 歴代館長等

氏名	所属	任期	役職名
佐々木 満雄	応用化学科教授	昭和 36. 1. 1～昭和 38. 3.31	図書館主事
小川 慎三郎	電気科教授	昭和 38. 4. 1～昭和 41. 3.31	
宮本 武	機械工学科教授	昭和 41. 4. 1～昭和 45. 3.31	館長
笠原 勝二郎	土木工学科教授	昭和 45. 4. 1～昭和 46. 6.30	
大野 武敏	一般教育等教授	昭和 46. 7. 1～昭和 48. 6.30	
小山 道義	土木工学科教授	昭和 48. 7. 1～昭和 50. 6.30	
大野 武敏	一般教育等教授	昭和 50. 7. 1～昭和 52. 6.30	
小山 道義	土木工学科教授	昭和 52. 7. 1～昭和 54. 6.30	
林 正道	開発工学科教授	昭和 54. 7. 1～昭和 59. 3.31	
松原 睦哉	環境工学科教授	昭和 59. 4. 1～昭和 60. 6.30	
清水 昭典	一般教育等教授	昭和 60. 7. 1～平成 1. 6.30	
荒瀬 晃	工業化学科教授	平成 1. 7. 1～平成 4. 4.30	
白樫 久	一般教育等教授	平成 4. 5. 1～平成 7. 6.30	
厚谷 郁夫	機能材料工学科教授	平成 7. 7. 1～平成 8. 3.31	
鮎田 耕一	土木開発工学科教授	平成 8. 4. 1～平成 12. 3.31	
高橋 信夫	機能材料工学科教授	平成 12. 4. 1～平成 14. 3.31	
大島 俊之	土木開発工学科教授	平成 14. 4. 1～平成 18. 3.31	
田村 淳二	電気電子工学科教授	平成 18. 4. 1～平成 20. 3.31	
青木 清	マテリアル工学科教授	平成 20. 4. 1～平成 22. 3.31	
吉田 孝	バイオ環境化学科教授	平成 22. 4. 1～平成 26. 3.31	
柴野 純一	機械工学科教授	平成 26. 4. 1～	

■歴代事務長・課長

氏名	任期	役職名
村上 茂俊	昭和 43. 6.12～昭和 45. 5.31	事務長
平田 久雄	昭和 45. 6. 1～昭和 51. 3.31	
石川 雅夫	昭和 51. 4. 1～昭和 56. 3.31	
似鳥 正吾	昭和 56. 4. 1～昭和 59. 3.31	
石黒 克久	昭和 59. 4. 1～昭和 62. 3.31	
桑谷 豊	昭和 62. 4. 1～平成 1. 3.31	
平田 忠夫	平成 1. 4. 1～平成 4. 3.31	
畑野 進	平成 4. 4. 1～平成 6. 3.31	
角 定光	平成 6. 4. 1～平成 8. 3.31	
荻根澤 則文	平成 8. 4. 1～平成 10. 3.31	
歸山 博	平成 10. 4. 1～平成 11. 3.31	
金崎 幸彦	平成 11. 4. 1～平成 15. 3.31	
遠藤 正明	平成 15. 4. 1～平成 16. 3.31	
〃	平成 16. 4. 1～平成 17. 3.31	課長
杉田 福夫	平成 17. 4. 1～平成 19. 3.31	
山田 勉	平成 19. 4. 1～平成 22. 3.31	
片桐 和子	平成 22. 4. 1～平成 25. 3.31	
岸本 一志	平成 25. 4. 1～平成 27. 3.31	
吉竹 忍	平成 27. 4. 1～	

■職員配置

(単位:人)

	正規職員	非常勤職員	合計
課長	1	—	1
総務担当	3	1	4
目録管理担当	1	1	2
利用サービス担当	2	2	4
計	7	4	11

3. 施設 Facilities

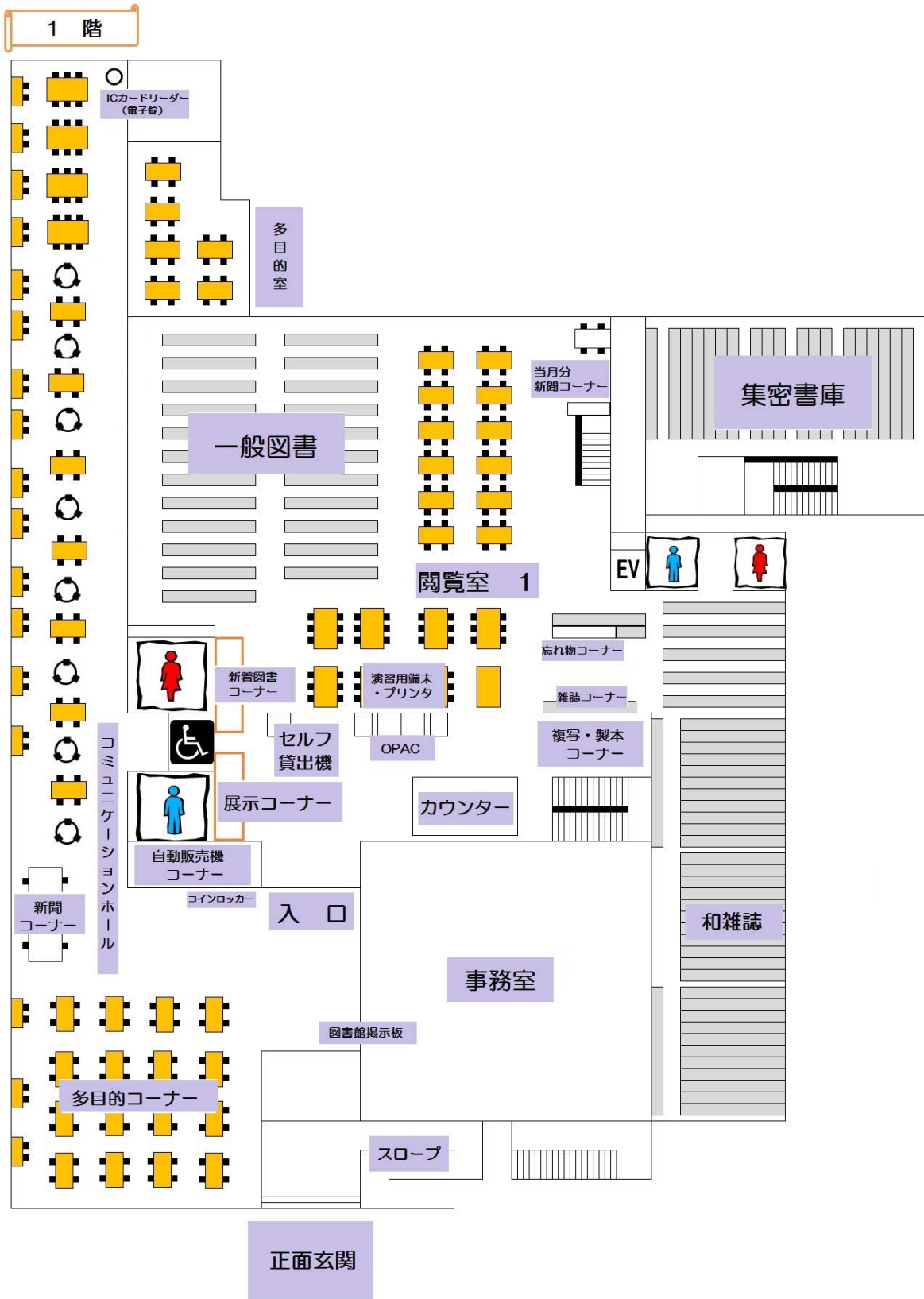
■施設面積 総面積 2,917 m²

地下1階	機械室 (ボイラー室)		110 m ²
1階事務スペース	事務室		148 m ²
コミュニケーションホール	コミュニケーションホール (多目的コーナー含む)	501 m ²	643 m ²
	その他	142 m ²	
閲覧室1階	閲覧室1	811 m ²	1,103 m ²
	多目的室	74 m ²	
	複写・製本コーナー	15 m ²	
	集密書庫	118 m ²	
	その他	85 m ²	
中2階	中2階書庫 (和書)	113 m ²	226 m ²
	中2階書庫 (洋書)	113 m ²	
閲覧室2階	閲覧室2・視聴覚コーナー	112 m ²	644 m ²
	レファレンス室	37 m ²	
	個室	40 m ²	
	閲覧室3・学術雑誌閲覧室	384 m ²	
	その他	71 m ²	
用品庫	用品庫		43 m ²
計			2,917 m ²

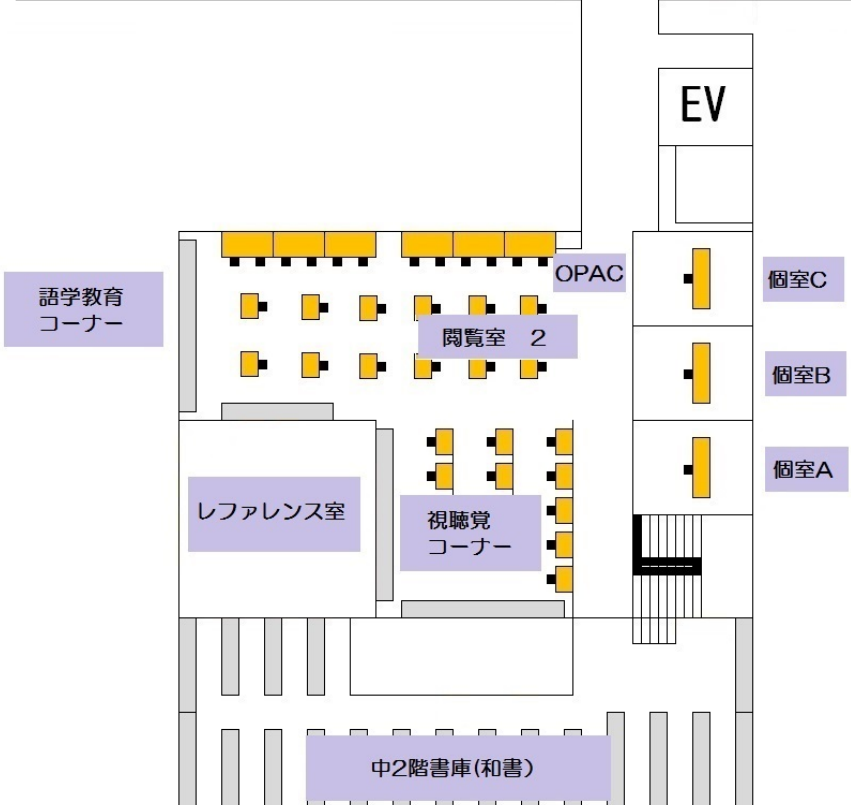
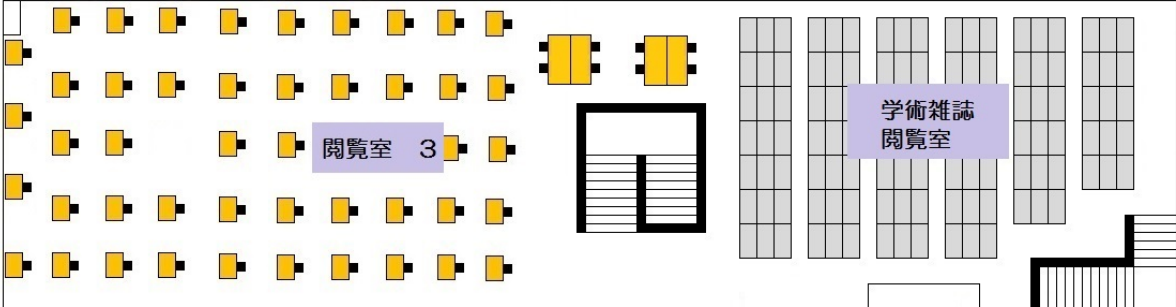
■ 閲覧座席数 総座席数 405 席

コミュニケーション ホール	コミュニケーションホール	長テーブル 14	28 席	182 席
		6 人用 4	24 席	
		3 人用 (丸) 5	15 席	
		3 人用 (クローバ) 3	9 席	
		4 人用 (四角) 7	28 席	
		新聞コーナー	8 席	
	多目的コーナー	長テーブル 3	6 席	
		4 人用 16	64 席	
閲覧室 1 階	閲覧室 1	4 人用 12・6 人用 5	78 席	129 席
	PC コーナー	6 人用 2	12 席	
	新聞コーナー		4 席	
	雑誌コーナー		11 席	
	多目的室 (グループ学習)	4 人用 6	24 席	
閲覧室 2 階	閲覧室 2	1 人掛け	12 席	94 席
	視聴覚コーナー		13 席	
	情報コンセントコーナー		12 席	
	個室		3 席	
	閲覧室 3	1 人用 46・4 人用 2	54 席	
計				405 席

■館内図



2階



4. 利用案内 User's Guide

■開館日・開館時間

	通常期間	学生休業期間	
		夏季	冬季・春季
月曜日～金曜日	9:00-22:00	9:00-17:15	9:00-17:15
土・日・祝日	10:00-17:15	10:00-17:15	休館

■休館日

- ・ 年末年始
- ・ 大学入試センター試験日
- ・ 第2次入学試験日

※以上のほか、必要に応じ臨時に休館します。

■貸出

	図書	(雑誌)	(視聴覚資料)
学部学生 特別聴講生 大学後援会員	15冊 / 20日	(5冊/5日)	(2点/5日)
大学院学生	20冊 / 45日		
名誉教授 教職員 研究員	30冊 / 60日		
一般利用者	10冊 / 15日		

※ () は内数

※地域社会の発展、学術及び研究の振興等を目的として、一般市民の研究、調査及び生涯学習を支援するために図書館を一般公開しています。

5. 統計

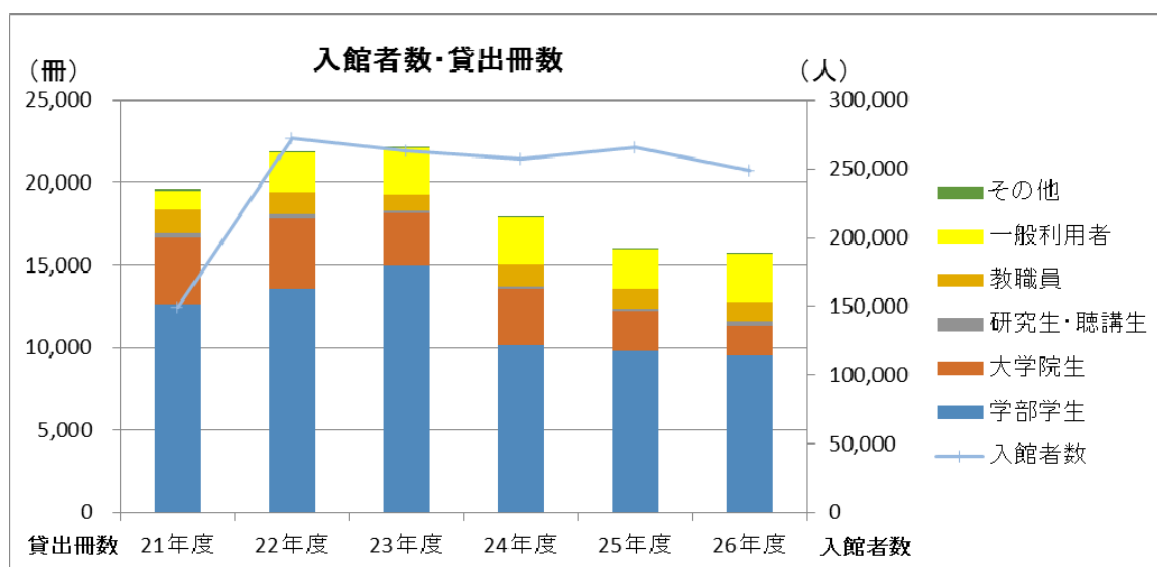
Statistics

■ 閲覧統計

区分		21年度	22年度	23年度	24年度	25年度	26年度	
開館日数		321	338	337	332	332	335	日
入館者数	全体	149,691	272,988	263,476	257,034	265,601	248,737	人
	閲覧室（内数）	149,691	143,731	111,637	111,112	99,195	71,122	人
	1日平均	466	808	782	774	800	742	人
図書貸出人数・冊数	学部学生	6,783	7,987	6,543	5,355	5,247	4,924	人
		12,644	13,558	14,958	10,121	9,814	9,537	冊
	院生	1,681	1,615	1,379	1,291	978	830	人
		4,059	4,312	3,186	3,453	2,361	1,730	冊
	研究生・聴講生	149	109	60	57	62	127	人
		266	228	142	150	152	274	冊
	教職員	736	687	548	551	610	570	人
		1,386	1,338	1,013	1,352	1,252	1,254	冊
	一般利用者	456	941	968	827	851	794	人
		1,122	2,405	2,794	2,841	2,410	2,874	冊
	その他 ※後援会会員等	84	54	28	9	14	44	人
		148	88	55	16	16	49	冊
計	9,889	11,393	9,526	8,090	7,762	7,289	人	
	19,625	21,929	22,148	17,933	16,005	15,718	冊	

※平成22年度より、コミュニケーションホールの統計を開始し、入館者数に含める。

※平成23年度より、閲覧室に入館管理システムを導入。



■相互利用統計

(単位:件)

区分		21年度	22年度	23年度	24年度	25年度	26年度
文献複写	受付	206	181	128	144	117	120
	依頼	721	811	399	286	477	381
現物貸借	受付	43	38	23	17	21	31
	依頼	59	19	32	72	45	39

■蔵書統計

(単位:冊)

区分			21年度	22年度	23年度	24年度	25年度	26年度
図書館	自然科学・ 工学分野	和書	57,817	54,950	57,782	57,230	56,538	55,218
		洋書	9,348	8,968	9,441	9,488	9,523	9,654
	その他 分野	和書	49,862	47,686	48,973	48,697	48,636	48,481
		洋書	6,788	6,172	6,220	6,227	6,232	6,280
	製本雑誌	和書	15,718	15,544	15,782	15,988	16,040	14,114
		洋書	15,507	15,512	15,718	15,833	15,911	15,917
研究室備付	自然科学・ 工学分野	和書	19,976	21,340	18,269	18,078	18,027	17,965
		洋書	4,683	4,836	4,358	4,355	4,356	4,279
	その他 分野	和書	5,527	7,683	5,344	5,767	6,103	6,277
		洋書	2,666	3,660	2,505	2,607	2,675	2,791
	製本雑誌	和書	810	932	740	659	628	687
		洋書	3,472	3,499	3,467	3,444	3,439	3,446
合計			192,174	190,782	188,599	188,373	188,108	185,109

■視聴覚資料統計

(単位:本)

区分	21年度	22年度	23年度	24年度	25年度	26年度
マイクロフィルム	18	18	17	17	17	17
マイクロフィッシュ	333	333	332	332	332	332
カセットテープ	1,524	1,359	1,223	1,124	1,098	1,091
ビデオテープ	1,020	979	947	942	942	919
レコード	3	0	0	0	0	0
スライド	86	73	68	65	65	65
FD	175	44	27	27	25	25
VD	19	10	0	0	0	0
CD・LD	116	182	194	189	189	186
CD-ROM	294	227	213	212	207	200
DVD	559	593	718	725	799	831
地図	385	385	385	384	381	381

■雑誌所蔵数

(単位:種類)

区分	21年度	22年度	23年度	24年度	25年度	26年度
和雑誌	2,611	2,612	2,592	2,629	2,630	2,630
洋雑誌	1,294	1,289	1,277	1,285	1,280	1,282
合計	3,905	3,901	3,869	3,914	3,910	3,912

■雑誌受入数

(単位:種類)

区分	21年度	22年度	23年度	24年度	25年度	26年度	
購入	和雑誌	366	366	366	286	273	226
	洋雑誌	111	111	111	84	81	73
寄贈	和雑誌	696	696	696	326	327	330
	洋雑誌	19	19	19	23	21	21
合計	1,192	1,192	1,192	719	702	650	

■電子ジャーナルタイトル数

(単位:タイトル)

※年度末時点でのフルテキスト利用可能タイトル数

パッケージ	21年度	22年度	23年度	24年度	25年度	26年度
Elsevier Science Direct	2,010	2,058	2,069	2,206	2,256	2,281
Oxford University Press	166	165	—	—	—	—
Wiley Online Library	757	767	782	782	797	830
Springer LINK	1,817	1,902	1,918	1,683	1,658	1,640
American Chemical Society	38	38	43	41	44	46
Nature Publishing Group	1	1	1	1	1	—

■電子ブックタイトル数

(単位:タイトル)

※平成23年度より導入

区分	23年度	24年度	25年度	26年度
EBSCO eBook Collection	105	346	346	346
Maruzen eBook Library	44	141	162	327

■学術機関リポジトリ (KIT-R) 登録数

(単位：件)

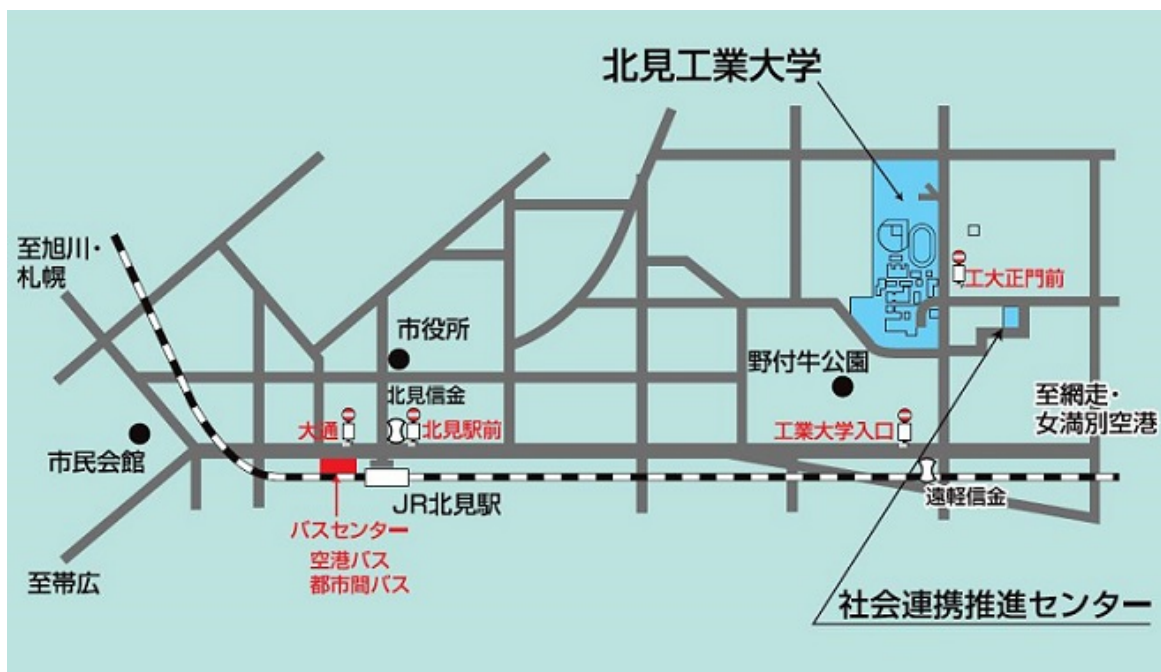
※年度末時点での登録数(本文あり)

種別	21年度	22年度	23年度	24年度	25年度	26年度
学術雑誌論文	512	524	538	425	496	545
学位論文	48	48	50	64	73	81
紀要論文	684	684	684	684	688	690
会議発表論文	33	33	33	18	34	64
会議発表資料	0	0	0	2	2	2
図書	0	0	0	0	0	0
テクニカルレポート	0	0	0	1	1	1
研究報告書	37	37	37	36	37	37
一般雑誌記事	0	0	0	5	5	5
プレプリント	3	3	3	0	0	0
教材・講義	0	0	0	0	0	0
データ・データベース	0	0	0	0	0	0
ソフトウェア	0	0	0	0	0	0
その他	26	26	27	4	4	4
合計	1,343	1,355	1,372	1,239	1,340	1,429

6. アクセス

Access

■大学位置図



■本学までの交通機関

- ・ 北見駅から
車を利用して8分、バス（三輪～小泉線）を利用して10分
- ・ 女満別空港から
車を利用して40分、連絡バスを利用して55分

北見工業大学図書館概要 平成 27 年度
平成 27 年 5 月
TEL 0157-26-9192
FAX 0157-24-7709
E-MAIL tosyo02@desk.kitami-it.ac.jp
URL <http://www.lib.kitami-it.ac.jp/>